

# MEDAVITA

MAGAZINE



MODA

GUIDA AGLI OUTFIT  
AUTUNNO / INVERNO

IDENTITY

LA SCELTA DELLA SIRENA

BY THE  
EXPERT

LA FORZA DEI CAPELLI



2024/25

FALL  
WINTER

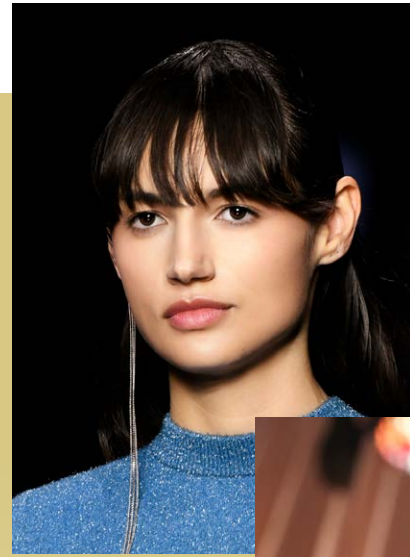
16#  
2024/25

A close-up portrait of a woman with light brown hair styled in a messy bun. A thick braid of her hair is wrapped around her eyes, completely obscuring them. She has a soft, neutral expression and is wearing a dark, strapless top. The background is a plain, light-colored wall.

UNA STORIA  
DI AMORE  
PER I  
CAPELLI.  
UNA  
STORIA  
DI AMORE  
PER  
LA NATURA.  
UNA  
STORIA  
VERA.

www.medavita.it • Follow us on  Medavita SPA •  @medavitaofficial • @medavitaprofessional

  
**MEDAVITA**



# SOMMARIO

## 08

### STYLE

Sfilate autunno-inverno 2024-2025

## 68

### LA REDAZIONE

Lotion Concentrée

## 74

### LA REDAZIONE

Siren

## 88

### IDENTITY

La scelta della Sirena

## 94

### BY THE EXPERT

La forza dei capelli: un viaggio attraverso il follicolo pilifero

## 100

### NATURE LAB.

Capelli da star: il potere degli oli essenziali e vegetali

## 108

### TRAVEL DIARY

Le 10 regine delle nevi in Italia

## 116

### WELLNESS

Aromaterapia: Un viaggio sensoriale nel Benessere





**MEDAVITA**

## LOTION CONCENTRÉE

**13 ATTIVI VEGETALI  
DI ESTREMA VITALITÀ E POTENZA.  
UN CONCENTRATO DI NATURA  
CHE DÀ VITA AI CAPELLI.**

La storica lozione anticaduta\*  
LOTION CONCENTRÉE, di derivazione naturale al 100%.  
Un concerto di principi attivi dedicati alla prevenzione  
ed al trattamento della caduta dei capelli.

SCOPRILO IN TUTTI I SALONI MEDAVITA

www.medavita.it • Follow us on  Medavita SPA

 @medavitaofficial • @medavitaprofessional

\*Coadiuvante nella prevenzione della caduta dei capelli.



a cura di **Monica Mistretta**  
Direttore Responsabile di Colorami



# SFILATE AUTUNNO INVERNO 2024



CHANEL

BAUGLEY MISCHKA



CALCATERRA



## LADYLIKE 0 IN LINGERIE?

**È** una stagione di incontri e di scontri, di scelte di stile. Ai due poli opposti si annoverano l'outfit Ladylike, fatto di materiali di alta qualità e dettagli bon ton, e l'apparizione in lingerie, tra trasparenze e provocazioni da regina del pop. Ovviamente, il colore cult di una stagione come questa non potrà che essere il rosso. Pronte a fare il vostro gioco?

ANTEPRIMA



TOM FORD



YVES SAINT LAURENT



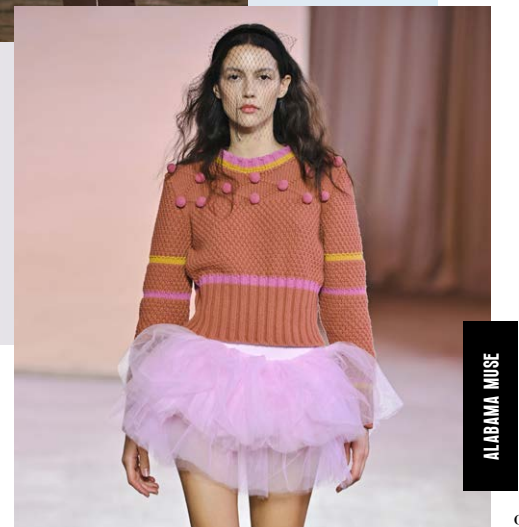
MICHAEL KORS



LAQUAN SMITH



ALABAMA MUSE



VALENTINO



CHANEL



LAQUAN SMITH



BADGLEY MISCHKA



MUGLER



ABITO

ROSSO

NINA RICCI



LADYLIKE

Un po' vintage, un po' retrò e un po' snob, lo stile Ladylike ricorda l'effetto di certi abiti composti e rigorosi indossati dalla famiglia reale inglese nelle migliori occasioni. Tessuti e materiali sono preziosi, le linee sobrie ma elitarie. Fa scuola l'outfit coloniale di Anna Sui, con foulard in seta, gonna lunga e calzini a rombi colorati che riprendono i motivi della maglia.

BADGLEY MISCHKA



CAROLINA HERRERA

L'abito rosso è l'impronta colore più autentica della stagione fredda: elegante, lungo o corto, è un tema in cui si cimentano tutti i grandi stilisti, da Carolina Herrera ad Antonio Marras, da Nina Ricci a Ferragamo. Il più iconico è l'abito lungo di Badgley Mischka, da portare con cintura e guanti in pelle.

ANTONIO MARRAS



FERRAGAMO



LAQUAN SMITH



CAROLINA HERRERA



ANNA SUI



GIVENCHY

TOM FORD



MEDAVITA MAG CONSIGLIA

# IDOL

Be yourself. BE YOUR IDOL.



150 ml e  
5.07 fl.oz. (US)

## TITAN

Cera spray dalla tenuta estrema.

SCOPRILO IN TUTTI I SALONI MEDAVITA

### LINGERIE

STELLA MCCARTNEY



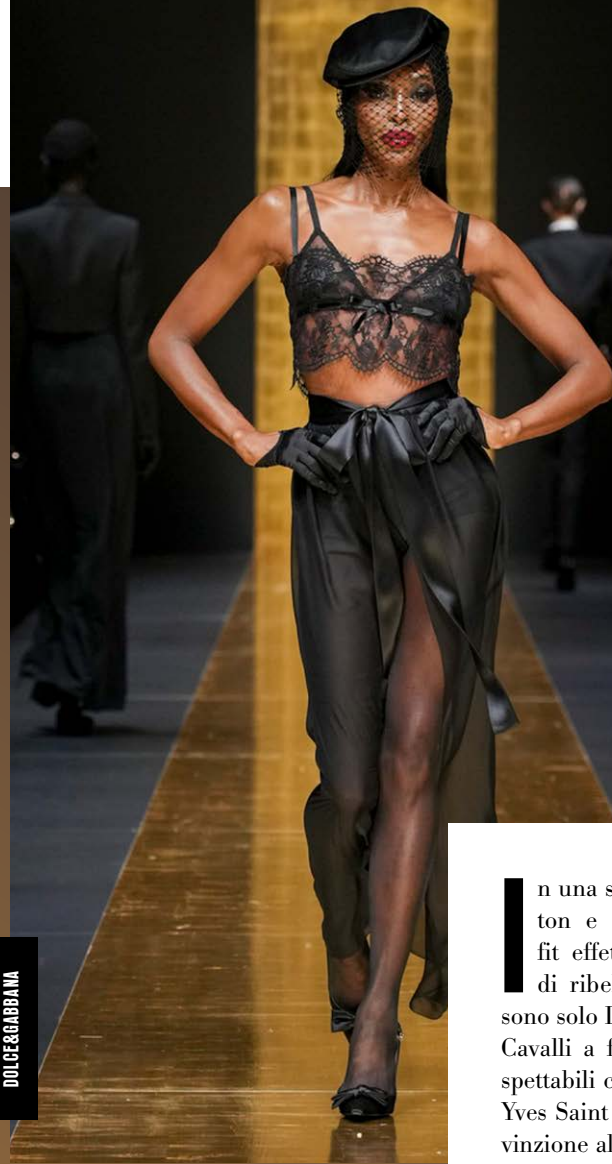
LE FAME



GUCCI



DOLCE&GABBANA



VALENTINO

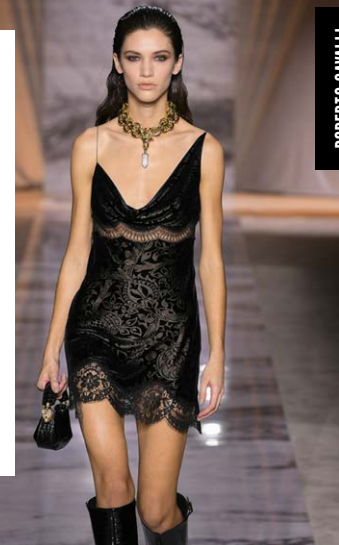


ERMANNO SCERVINO

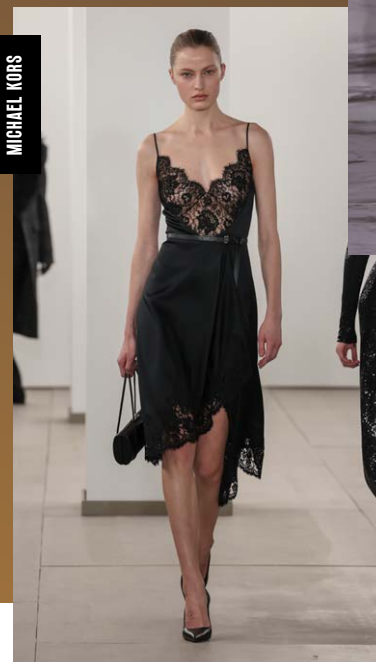


In una stagione dominata dal bon ton e dalle linee soft, gli outfit effetto lingerie sono un atto di ribellione alle regole. E non sono solo Dolce&Gabbana o Roberto Cavalli a farsi tentare. Stilisti insospettabili come Ermanno Scervino e Yves Saint Laurent cedono con convinzione al gusto alternativo dell'esibizione con outfit nude e trasparenze da camera da letto.

ROBERTO CAVALLI



MICHAEL KORS



FERRAGAMO



YVES SAINT LAURENT





MIU



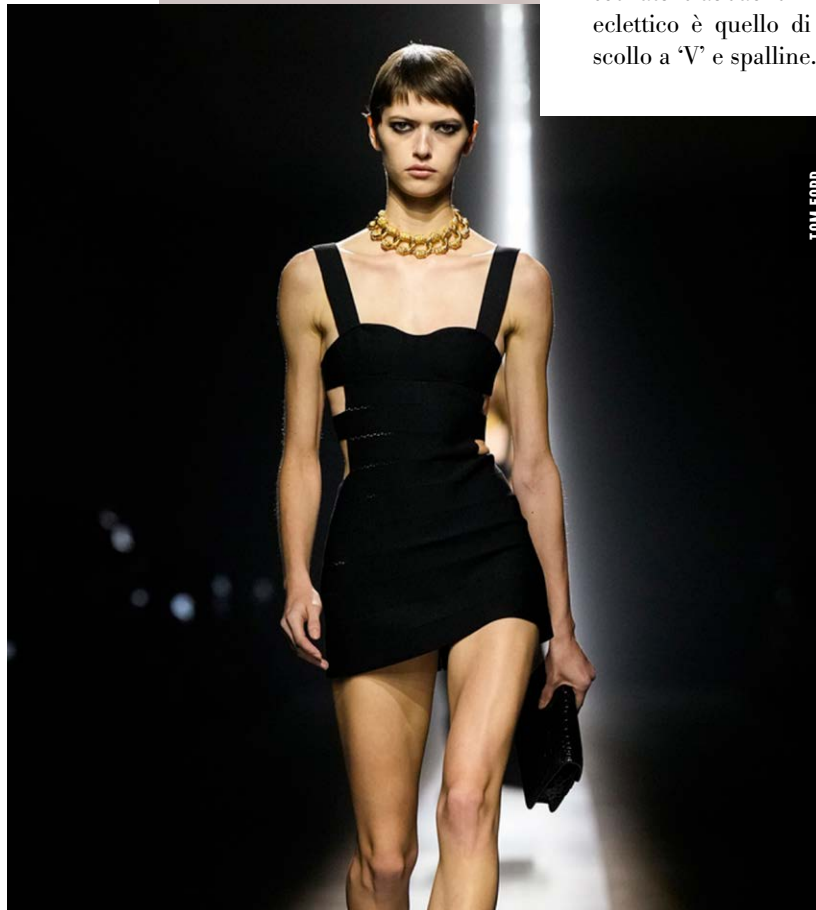
GAETANO NAVARRA

**T**he Little black dress ha mille forme, tutte corte e audaci. Il tubino nero, pur rispettando le sue avvolgenti aderenze, si arricchisce di dettagli, dalle spalle anni 80 di Gaetano Navarra alle scollature audaci di Tom Ford. Il più eclettico è quello di Givenchy, con scollo a 'V' e spilline.



GIVENCHY

## LITTLE BLACK DRESS



TOM FORD



MIU MIU



ALABAMA MUSE



GENNY



LOUIS VUITTON

**L**eopardate, eleganti, voluminose e appariscenti, le pellicce sintetiche imitano la sontuosità lussuosa di quelle vere. Rappresentano il dettaglio più esuberante del guardaroba dell'autunno inverno 2024-2025. Da copiare l'outfit in pelliccia proposto da Alabama Muse, con giacca corta, minigonna e immanicabile colbacco, tutto in puro materiale sintetico.



DRIES VAN NOTEN

## PELLICCE SINTETICHE



DOLCE & GABBANA



XIAOLI

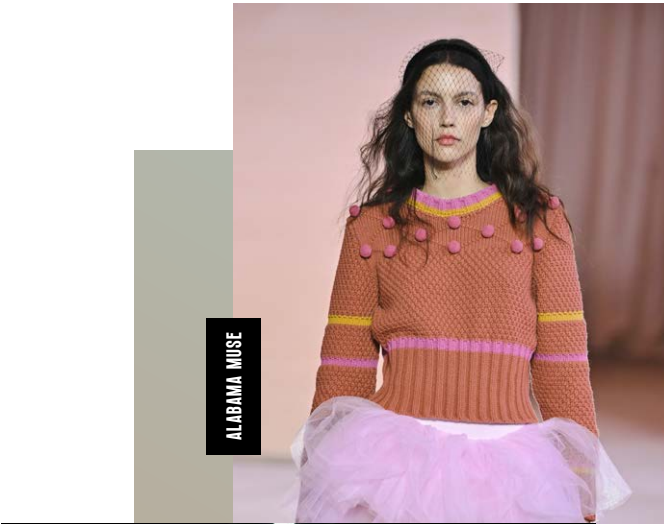


GIVENCHY



# IDOL

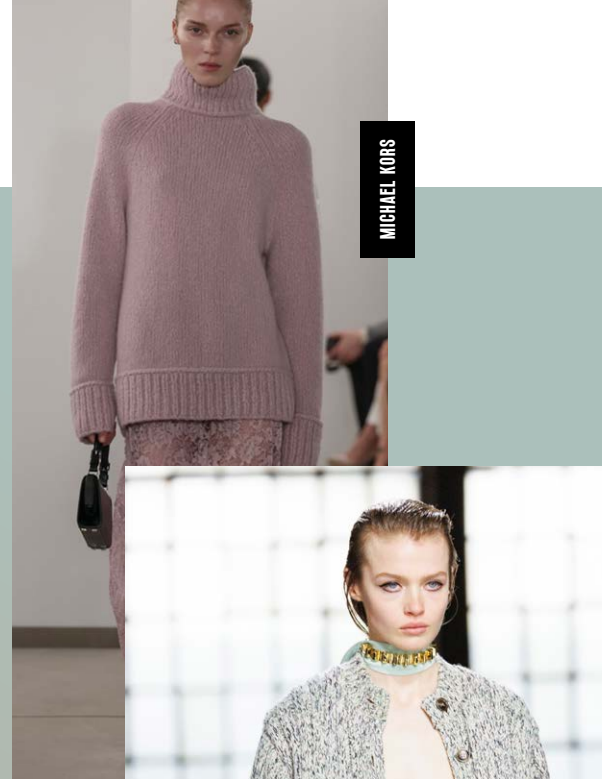
Be yourself. BE YOUR IDOL.



ALABAMA MUSE



STELLA MCCARTNEY



MICHAEL KORS



GUCCI



FERRAGAMO

**S**lim e scollate (Cplus Series), voluminose e con il collo alto (Stella McCartney), fermate con una cintura (Chanel) o trasformate in abito che avvolge il corpo (Ferragamo): le maglie diventano il capo protagonista delle giornate più fredde. Da imitare la sovrapposizione della maglia alla gonna longuette in pizzo trasparente, vista alla sfilata di Ferragamo: un inedito incontro tra tessuti che non avremmo mai pensato di poter accostare.

## MAGLIE



YINOLI



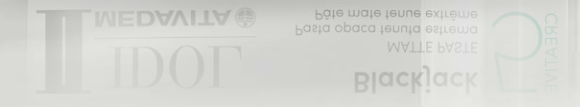
CHANEL



CPLUS SERIES



CHANEL



## BLACKJACK

Pasta opaca dalla tenuta estrema. Separa e definisce le singole ciocche e struttura l'intera capigliatura.

SCOPRILO IN TUTTI I SALONI MEDAVITA

MEDAVITA MAG CONSIGLIA

# IDOL

Be yourself. BE YOUR IDOL.



## LISS DEFENCE

Fluido lisciante protezione termica con azione anti-crespo, dalla tenuta leggera. Sigilla le cuticole proteggendo la fibra dall'azione dissecante di phon, piastra ed agenti atmosferici e rendendola perfettamente liscia e lucida.

SCOPRILO IN TUTTI I SALONI MEDAVITA



LOEWE

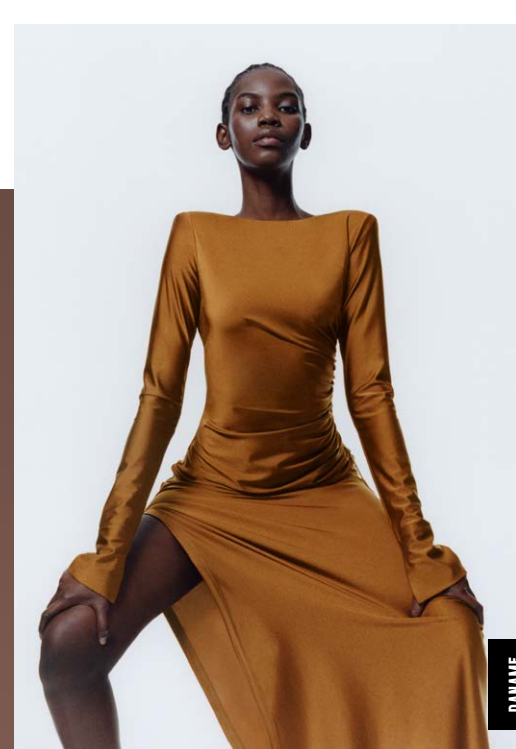
## MARRONE E TONI DELLA TERRA



AKRIS



FERRAGAMO



DANAME

Il marrone in tutte le sue sfumature organiche, dal cioccolato al ruggine, si sposa con i tagli sartoriali di abiti e tailleur. È la tonalità che più di tutte è capace di fondere con eleganza, natura e design, come accade con l'abito di Loewe. Non ammette accostamenti con altri colori.



CHANEL



LAQUAN SMITH



MARYLING



YVES SAINT LAURENT

# L'AUTUNNO INVERNO 2024-2025

MARCO  
RAMBALDI



## DEI CAPELLI



BALLY



121

ANTONIO MARRAS



## COLORI ED HAIRSTYLE

## DALLE SFILATE



ALBERTA FERRETTI

SARA WANG





MARCO RAMBALDI



BALLY

## LA RIVINCITA

**S**i preannuncia un autunno-inverno sofisticato e ispirato alla sostenibilità del new luxury. Il naturale si trasforma in sex appeal: sono i colori dei capelli mediterranei a dominare la scena, soppiantando il biondo. Il brunette di Deva Cassel, la figlia di Monica Bellucci, fa scuola alla sfilata di Alberta Ferretti e apre il tema della stagione: i colori della natura, dal castano scuro al cioccolato, fino alle tonalità del caffè.



ANTEPRIMA

Sul fronte dei tagli, pixie e lob restano le linee guida delle tendenze per l'autunno-inverno, che prende le distanze dalle scalature decise e dai contrasti evidenti della stagione estiva. Ritorna lo stile 'pretty', femminile e aggraziato. Sul fronte opposto, scalature, frange e disconnessioni diventano l'emblema delle proposte più sexy, tra rivisitazioni vintage e stile grunge.

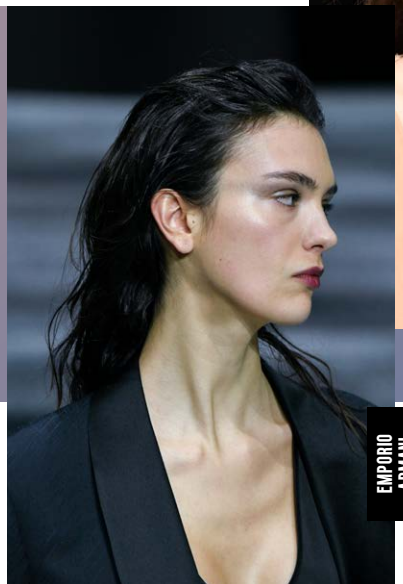


ALBERTA FERRETTI

## DEL BRUNETTE



FEDERICO CINA



EMPORIO ARMANI



ONITSUKA TIGER

MEDAVITA MAG CONSIGLIA



MEDAVITA  
**LUXVIVA**  
POST COLOR SHIMMER FLUID  
Fluido istantaneo post color  
Fluide instantané après-couleur  
Verbascum (Verbascum Thapsus)  
Mandorla (Prunus Amygdalus Dulcis)  
AMINO CONCENTRÉ  
PARABEN FREE  
CLINICALLY TESTED  
CLINICAMENTE TESTATO  
100 ml e  
3.51 fl.oz. (US)

**NEW**

# LUXVIVA COLOR CARE

## POST COLOR SHIMMER FLUID

Fluido istantaneo post color che dona immediata luminosità alla fibra capillare.

SCOPRILO IN TUTTI I SALONI MEDAVITA

MEDAVITA MAG CONSIGLIA

# IDOL

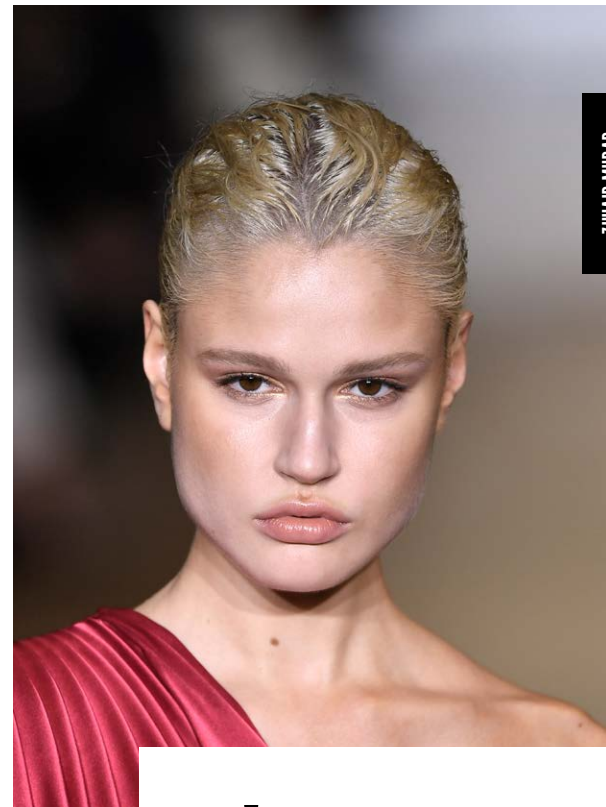
Be yourself. BE YOUR IDOL.



## GRIP

Gel strutturante dalla tenuta media, garantisce tenuta senza residui sul capello e massima modellabilità. Ricco di emollienti, rispetta l'equilibrio e idrata il capello. Dona volume ed arricchisce la texture.

SCOPRILO IN TUTTI I SALONI MEDAVITA



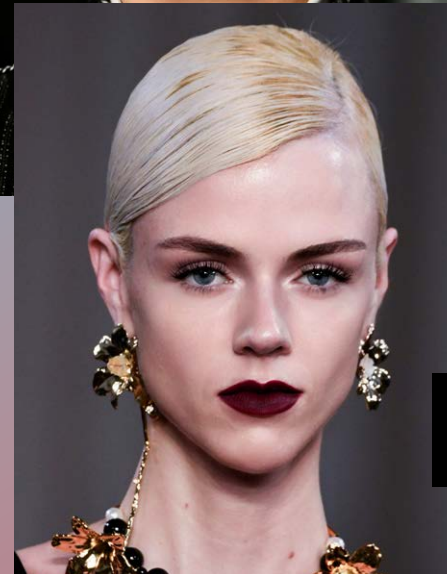
ZUHAR MURAD



ANTONIO MARRAS



EMPORIO ARMANI



SARA WANG



DIESEL

## I NUOVI WET LOOK



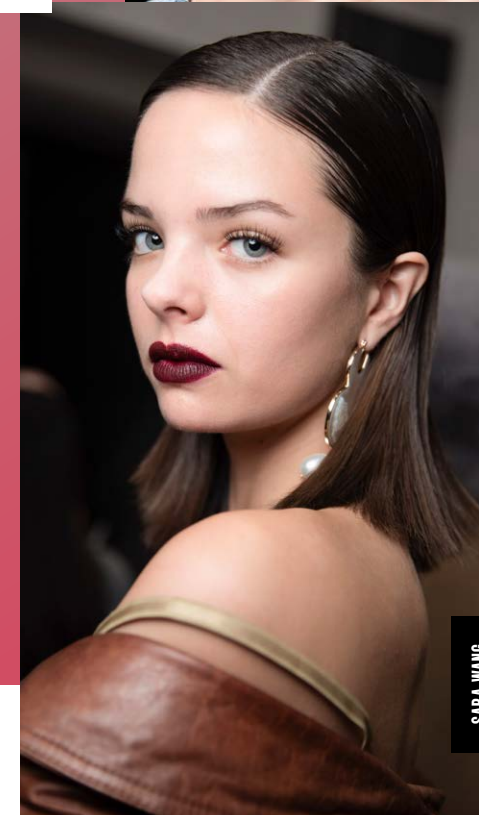
GUCCI



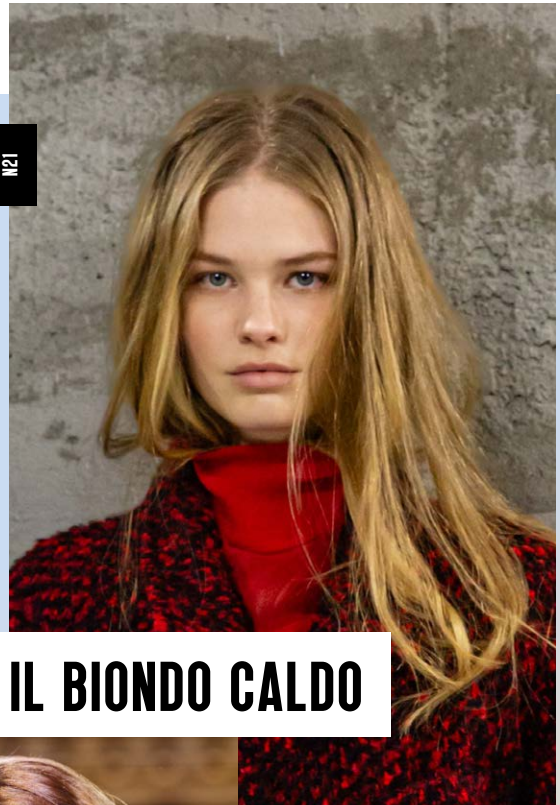
ANTEPRIMA



DIESEL



SARA WANG

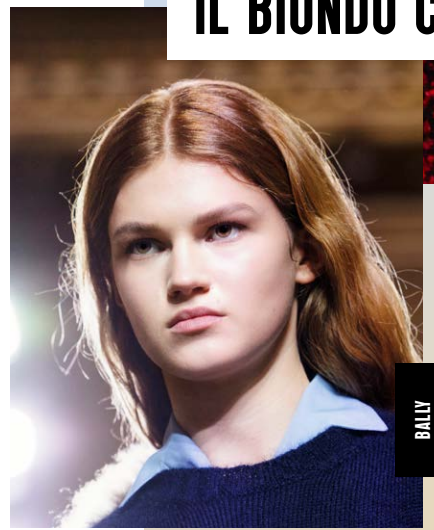


IN21

### IL BIONDO CALDO



ALBERTA FERRETTI

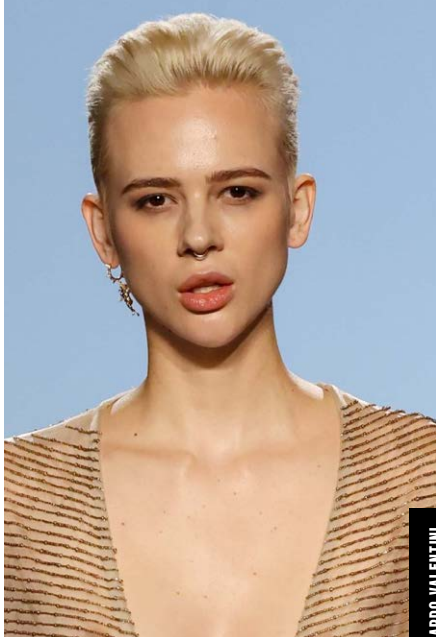


BALLY

Il biondo caldo e dorato è sempre un'opzione, ma con un occhio alla sostenibilità. In particolare, si fa strada l'effetto ricrescita, che permette di vivere questa tonalità nella massima libertà, senza appuntamenti serrati dal parrucchiere.



BALLY



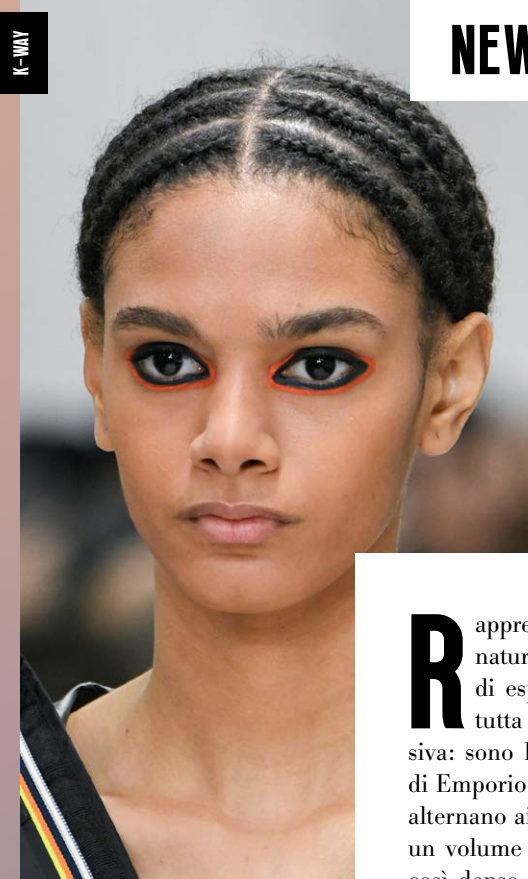
ALBERTA FERRETTI

LEONARDO VALENTINI



### LE TRECCE

### NEW LUXURY



K-WAY



EMPORIO ARMANI

Rappresentano il raccolto più naturale e sostenibile, in grado di esprimere il new luxury in tutta la sua semplicità espressiva: sono le trecce. Iconico il look di Emporio Armani dove le trecce si alternano ai capelli sciolti per creare un volume organico su un brunette così denso da apparire tridimensionale.



ANTONIO MARRAS

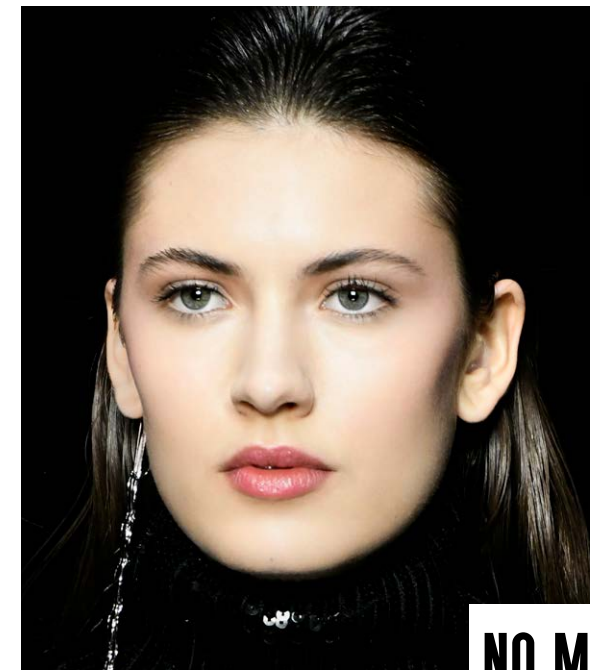


SIMON CRACKER

CHRISTIAN COWAN

# MAKE-UP SFILATE

# AUTUNNO INVERNO 2024-2025



ANTEPRIMA

ELIE SAAB

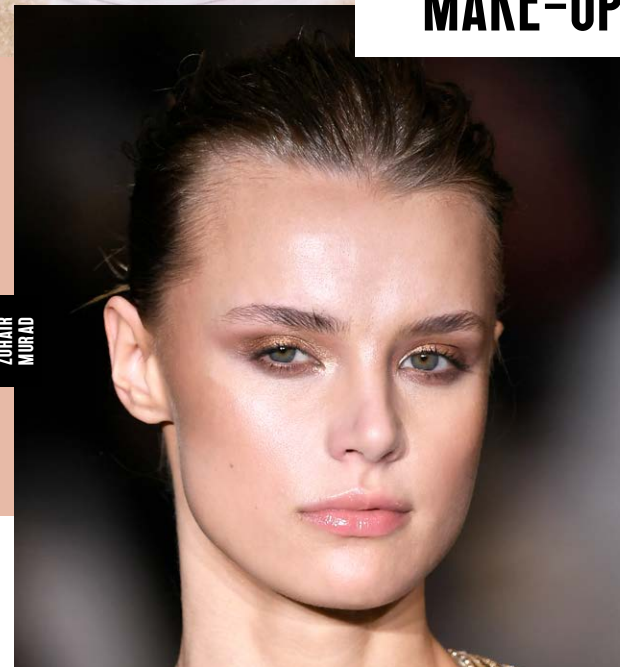
## NO MAKE-UP

Un incarnato impeccabile effetto glow skin, nemmeno l'ombra di un'occhiaia e un accenno di colore solo dove serve: è il no make-up make-up, la tendenza chiave dell'autunno inverno 2024 2025. Dopo stagioni di modelle dal viso sofferito, gli stilisti riscoprono gli angeli da passerella con la pelle radiosa.

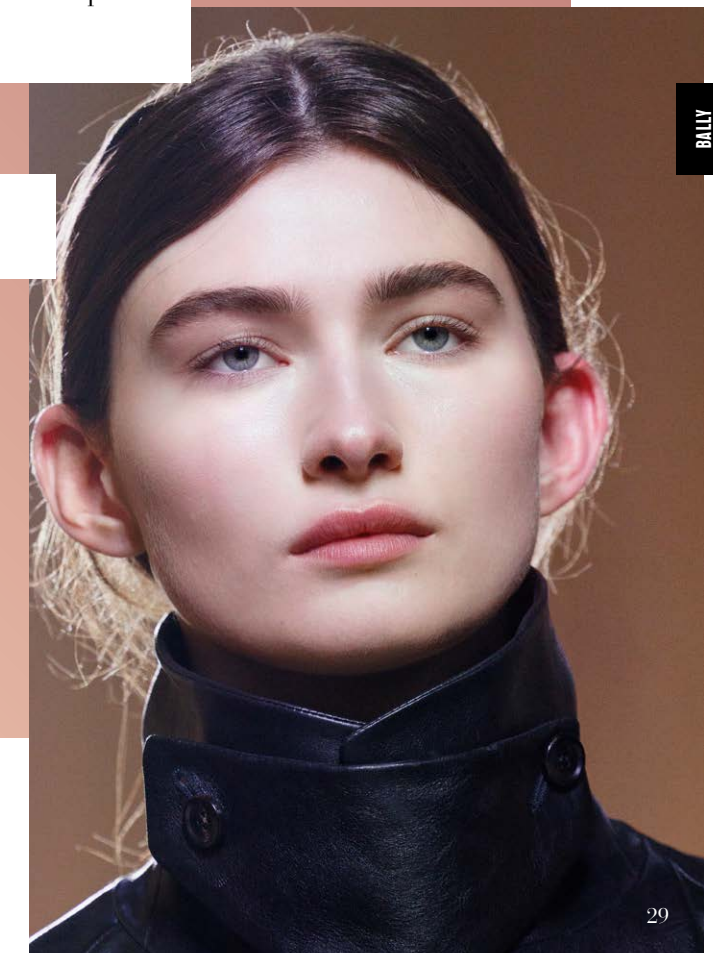


MARYLING

## MAKE-UP!



ZUHAIR MURAD



BALLY

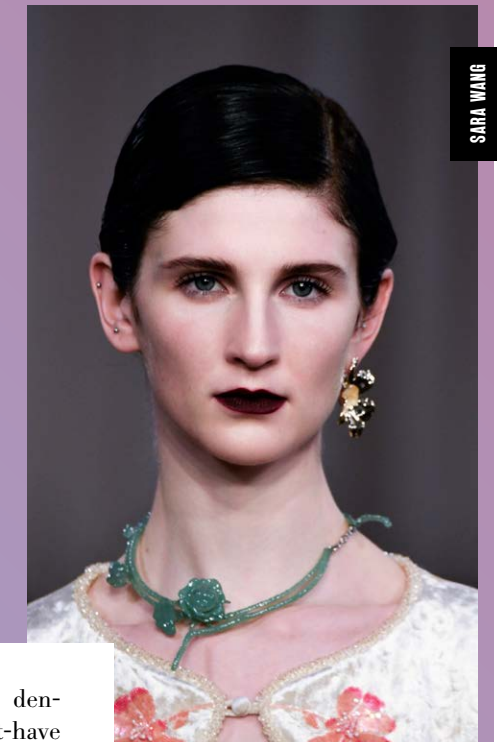
GUCCI



VERSACE



BALLY



SARA WANG



FEDERICO CINA

Alla base di questi make-up quasi trasparenti c'è una skincare routine sempre più attenta non solo alla salute della pelle, ma anche a cancellare anche ogni minima imperfezione. Pochi gli ombretti colorati, visti alla sfilata di Elie Saab, molti i tratti sofisticati di eyeliner che disegnano gli occhi cambiandone le prospettive: allungati da Versace e Federico Cina, 'egizi' da Antonio Marras.



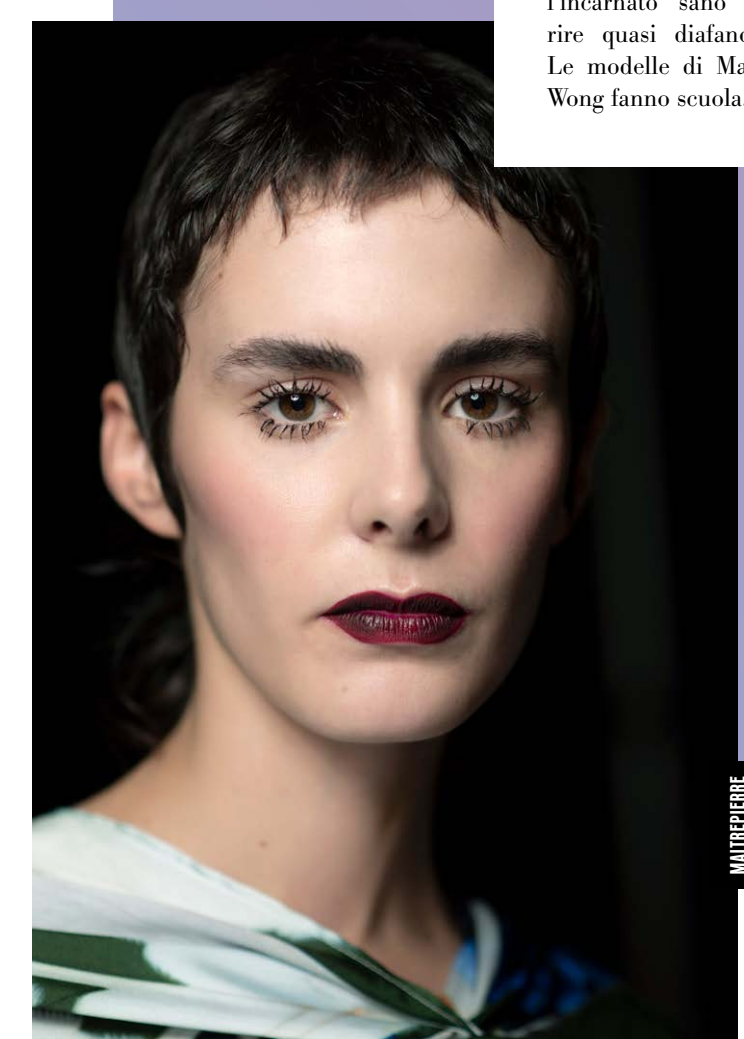
MARCO RAMBALDI



K-WAY



ANTONIO MARRAS



MAITREPIERRE



GEORGES CHAKRA



EMPORIO ARMANI

Il rossetto scuro, dai toni densi color prugna, è il must-have di stagione per le labbra: La sua corposità sottolinea idealmente l'incarnato sano facendolo apparire quasi diafano, di porcellana. Le modelle di Maitrepierre e Sara Wong fanno scuola.





# SFILATE AUTUNNO INVERNO 2024-2025 UOMO

AMI ALEXANDRE  
MATTIUSI

DOLCE & GABBANA

## NUOVE FORMALITÀ

PRADA

ERMEGILIO ZEGNA

EMPORIO ARMANI

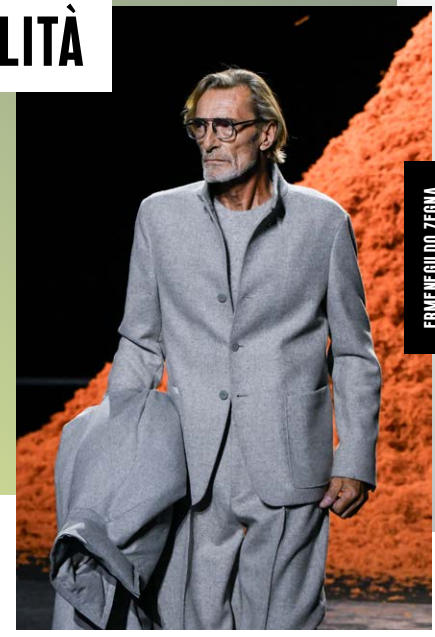
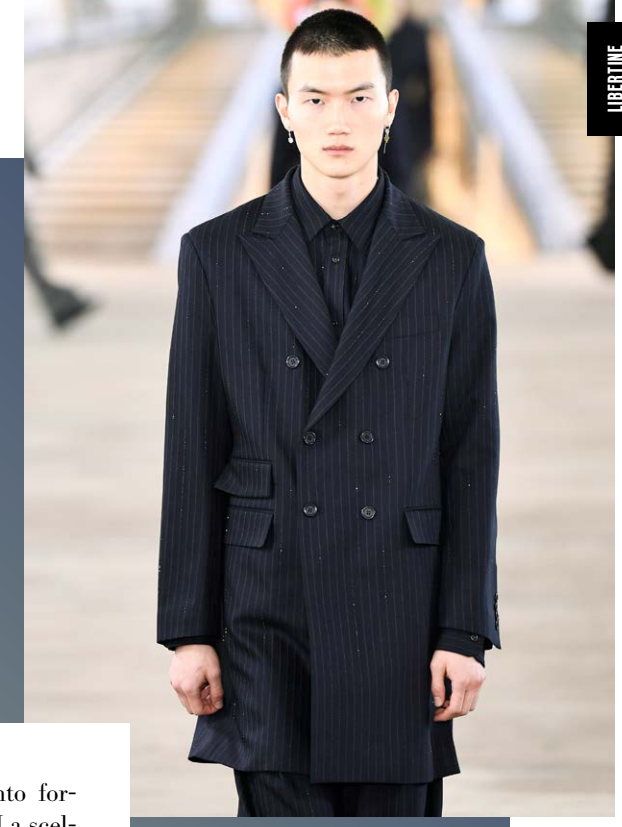
LIBERTINE



EMPORIO  
ARMANI



Il ritorno dell'abbigliamento formale maschile fa notizia. La scelta del classico completo da uomo con giacca e pantaloni coordinati, dopo stagioni di workwear e outfit in canotta e pantaloni cargo, acquisisce il senso di un atto rivoluzionario. Sul tema si cimentano Emporio Armani, con outfit monocromatico grigio e camicia in jeans, gli insospettabili Dolce&Gabbana e, naturalmente, Dior. Anche Prada dà il suo contributo, introducendo un accessorio a sorpresa, da outsider: una cuffia da piscina al posto del cappello.



MEDAVITA MAG CONSIGLIA

# IDOL

Be yourself. BE YOUR IDOL.



## CURLY GLOW

Mousse disciplinante ricci dalla tenuta forte.

SCOPRILO IN TUTTI I SALONI MEDAVITA



DIOR HOMME



DRIES VAN NOTEN



AMIRI



BURC AKYOL

I colori saturi si preannunciano come l'altro grande tema di stagione. Potenti e vitaminici, il rosso, l'arancione, il giallo e il blu saranno i protagonisti di outfit eleganti e sportivi, dalle maglie a collo alto di Prada e Dior fino ai completi monocromatici da neve di K-Way. Si prova anche il coordinato, come fa Ludovic De Saint Sernin, introducendo il tema della cravatta rossa e della borsa in tinta.



ANDERSSON BELL



PRADA



LUDOVIC DE SAINT SERNNIN



DIOR HOMME



K-WAY



SACAI



DSQUARED2



ERMEGENILDO ZENINA



DIOR HOMME



ANDERSSON BELL



SEAN SUEN



K-WAY

Lo stile Cocoon, con capi caldi e avvolgenti, stempera, con i suoi tessuti soffici e confortevoli, una stagione fredda che riscopre le formalità, ma non vuole essere austera. Tra le pellicce sintetiche di Dolce&Gabbana e quella di Emporio Armani corre uno stile fatto di mantelli morbidi da portare sulle spalle, scaldacollo imbottiti, maglie e colli alti in pelliccia.



EMPORIO ARMANI



SAGAROI



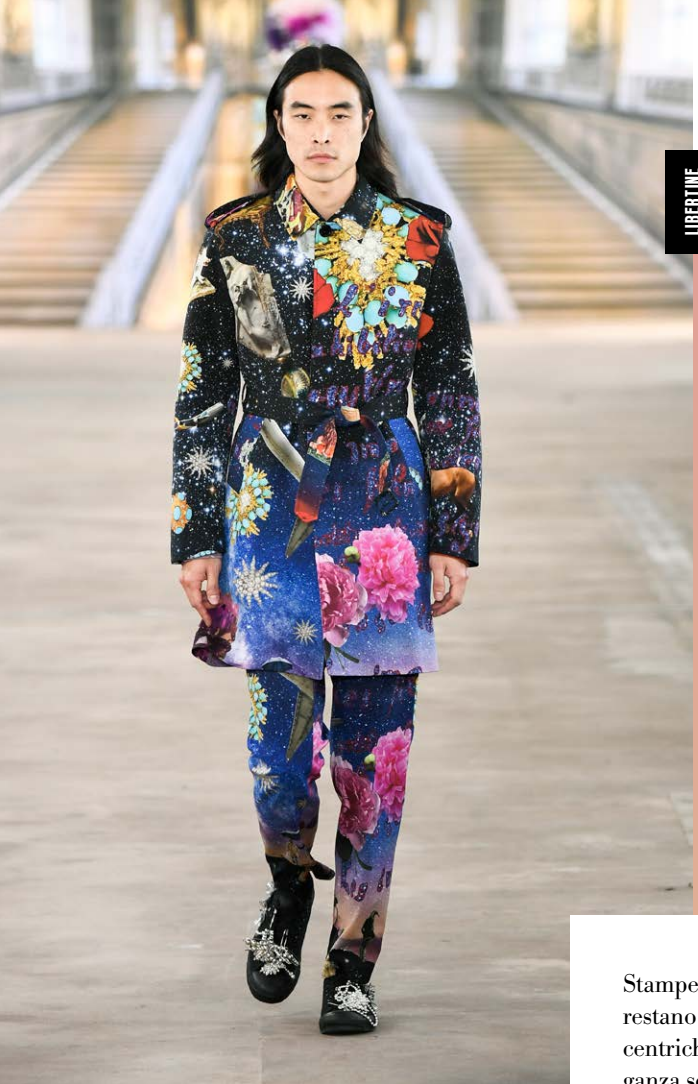
DOLCE & GABBANA



AMI ALEXANDRE MATTIUSI



AMIRI



LIBERTINE

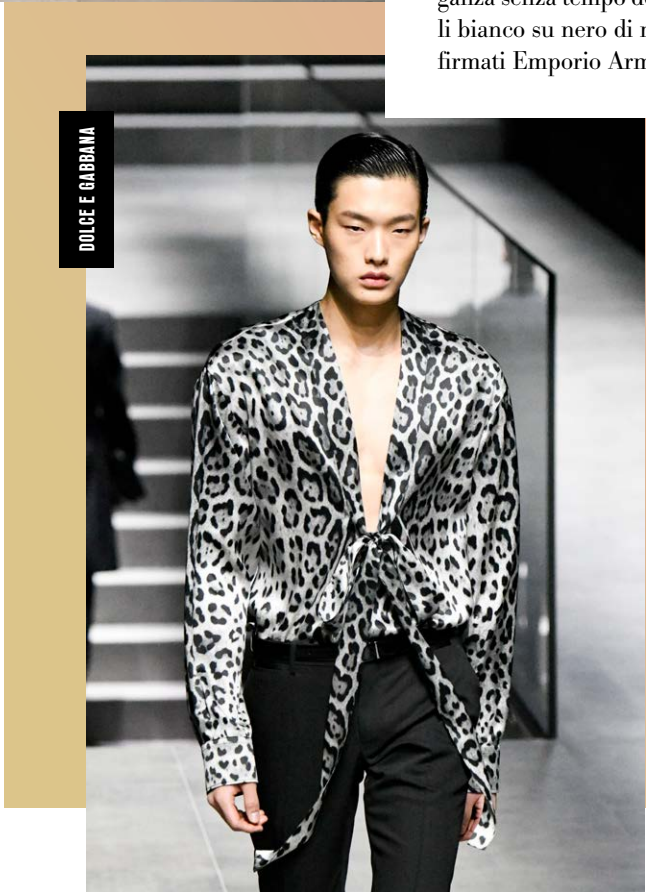


DRIES VAN NOTEN



AMI ALEXANDRE MATTIUSI

Stampe, fantasie, pattern e animalier restano tra le opzioni di stile più eccentriche. Un'unica eccezione: l'eleganza senza tempo del motivo a coralli bianco su nero di maglia e cardigan firmati Emporio Armani.



DOLCE E GABBANA



EMPORIO ARMANI



LEONARDO VALENTINI

# IDOL

Be yourself. BE YOUR IDOL.



## BLINK

Cera modellante lucida dalla tenuta leggera. Dona brillantezza ai capelli senza appesantire.

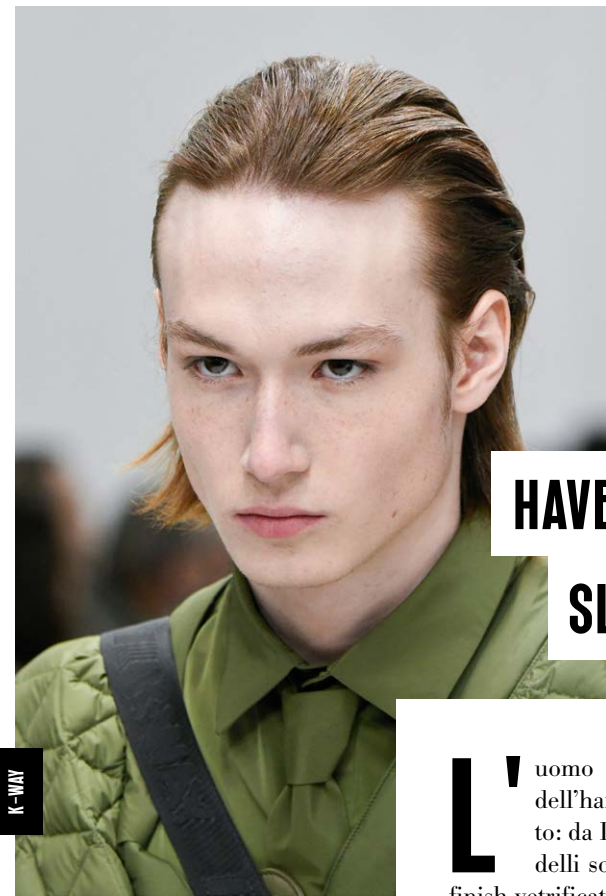
SCOPRILO IN TUTTI I SALONI MEDAVITA



DOLCE & GABBANA

# SFILATE UOMO AUTUNNO INVERNO 2024-2025

## TAGLI & HAIRSTYLE

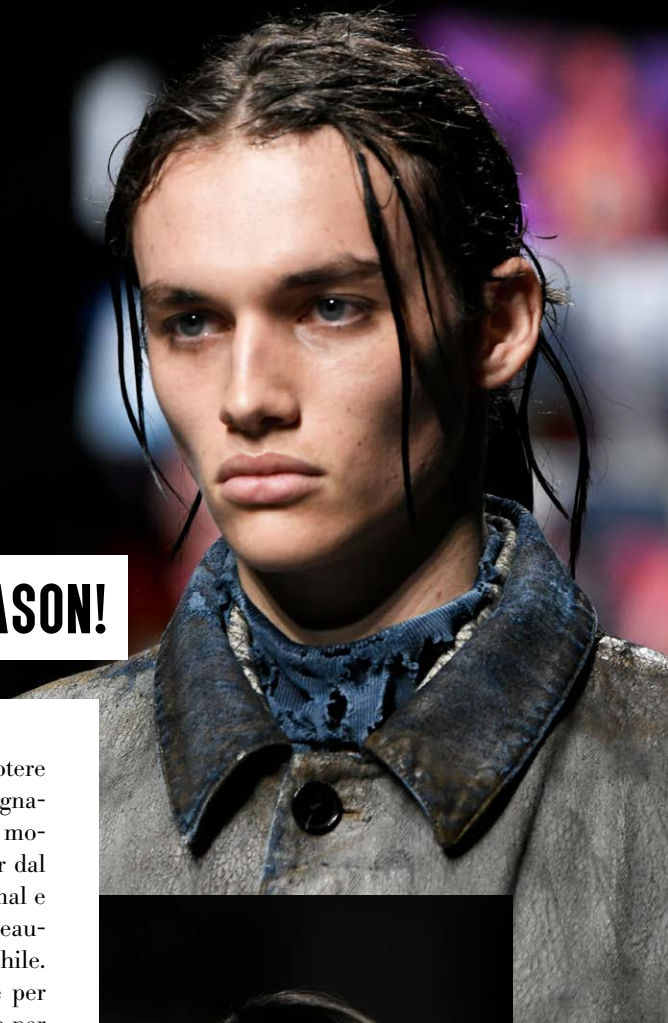


K-WAY

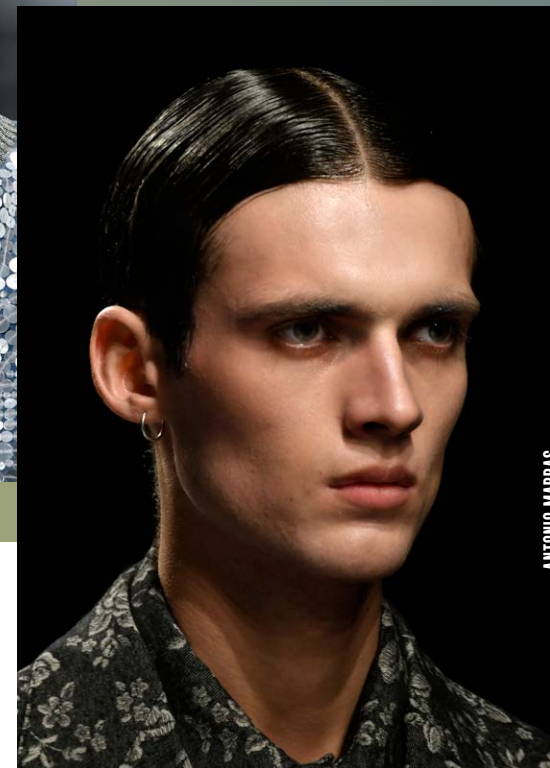
DIESEL

**HAVE A SLEEK SEASON!**

L'uomo riscopre il potere dell'hairstyle effetto bagnato: da Dior ad Armani, i modelli scelgono sleek hair dal finish vetrificato, i volumi minimal e la luminosità extra. È il tema beauty della stagione fredda al maschile. Tra ricordi di antiche gommine per capelli, una rinnovata attenzione per la tradizione e uno sguardo alla trasgressione, le chiome scolpite e bagnate rievocano uomini di un tempo mediterraneo che fu, con il pettine nascosto nel taschino.



DSQUARED2



ANTONIO MARRAS



FEDERICO CIMI

MEDAVITA MAG CONSIGLIA

# IDOL

Be yourself. BE YOUR IDOL.



## EGO LIGHT E STRONG NO GAS HAIR SPRAY

Lacca no gas dalla tenuta leggera, o medio-forte, mantiene la forma e il volume in modo soffice ed elastico. Protegge i capelli e dona forza alla fibra.

SCOPRILO IN TUTTI I SALONI MEDAVITA



ANTONIO MARRAS



EMPORIO ARMANI



DOLCE&GABBANA



ANDERSSON BELL



VICTORIA TOMAS



DIOR HOMME



DIESEL



EMPORIO ARMANI



K-WAY

Piace il rigore del buzz cut, il taglio corto realizzato a macchinetta, che fa da contrappunto agli stili più morbidi e disinvolti con frangia di lunghezza variabile. E sulla scia di una stagione fatta di scontri tra opposti, ritroviamo anche lo stile formale di certi tagli ed hairstyle che sembrano fatti apposta per essere abbinati a giacca e cravatta, in contrapposizione ad acconciature unexpected. Come l'uomo casual con coda di cavallo visto alla sfilata di Federico Cina.



DIOR HOMME



BALLY



FEDERICO CINA



BALLY



K-WAY



DRIES VAN NOTEN



DIESEL



FEDERICO CINA



ERMEGILDO ZEGNA



AMIRI

MEDAVITA MAG CONSIGLIA

# IDOL

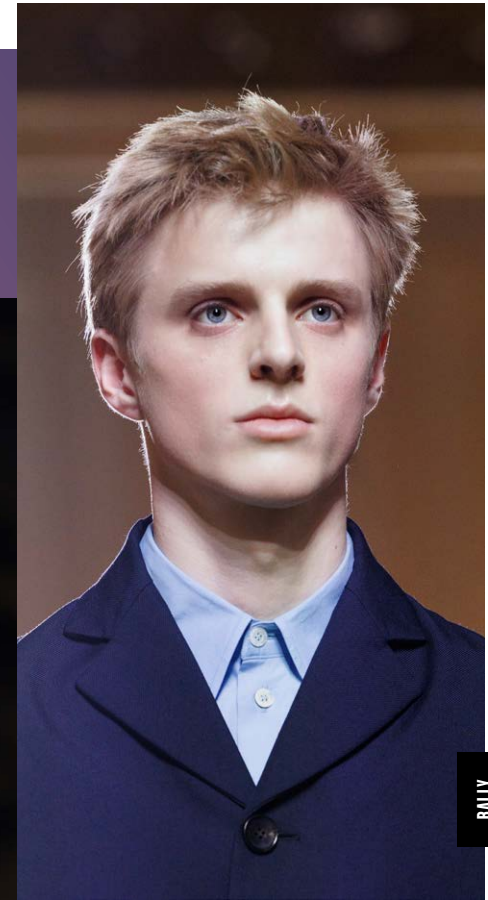
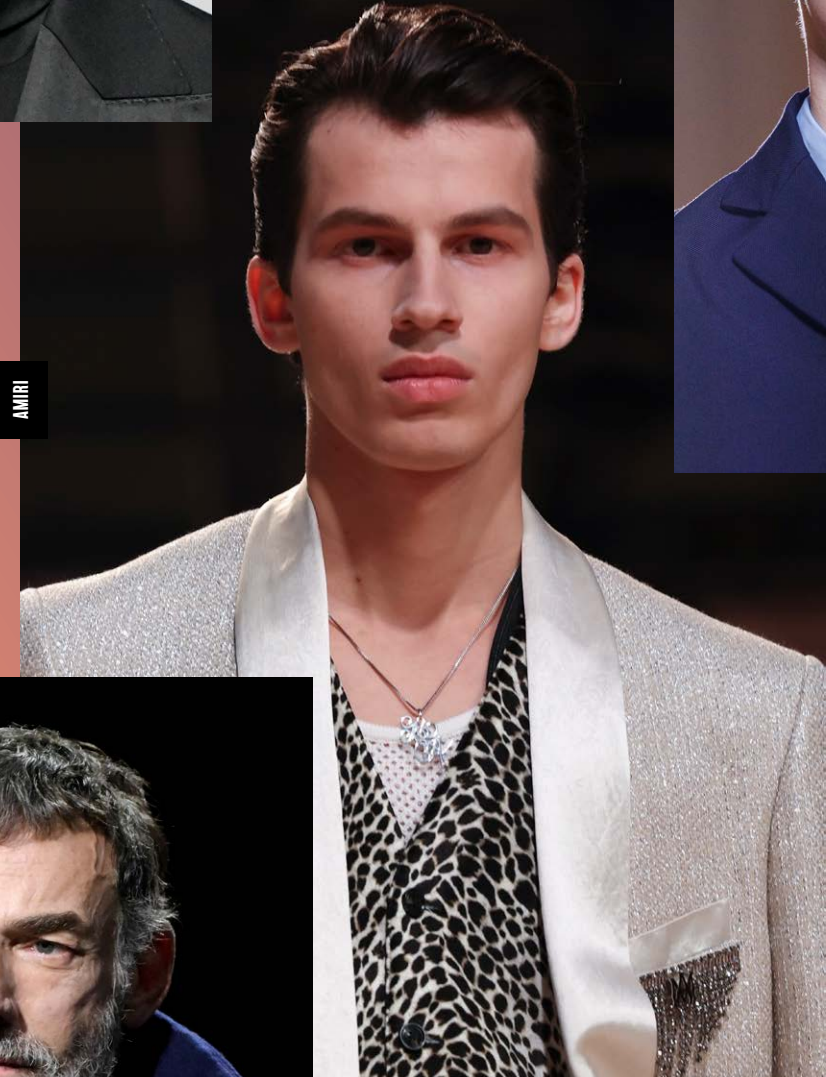
Be yourself. BE YOUR IDOL.



## FLASH GLAM

Shampoo secco spray  
ad azione istantanea.

SCOPRILO IN TUTTI I SALONI MEDAVITA





# IDOL

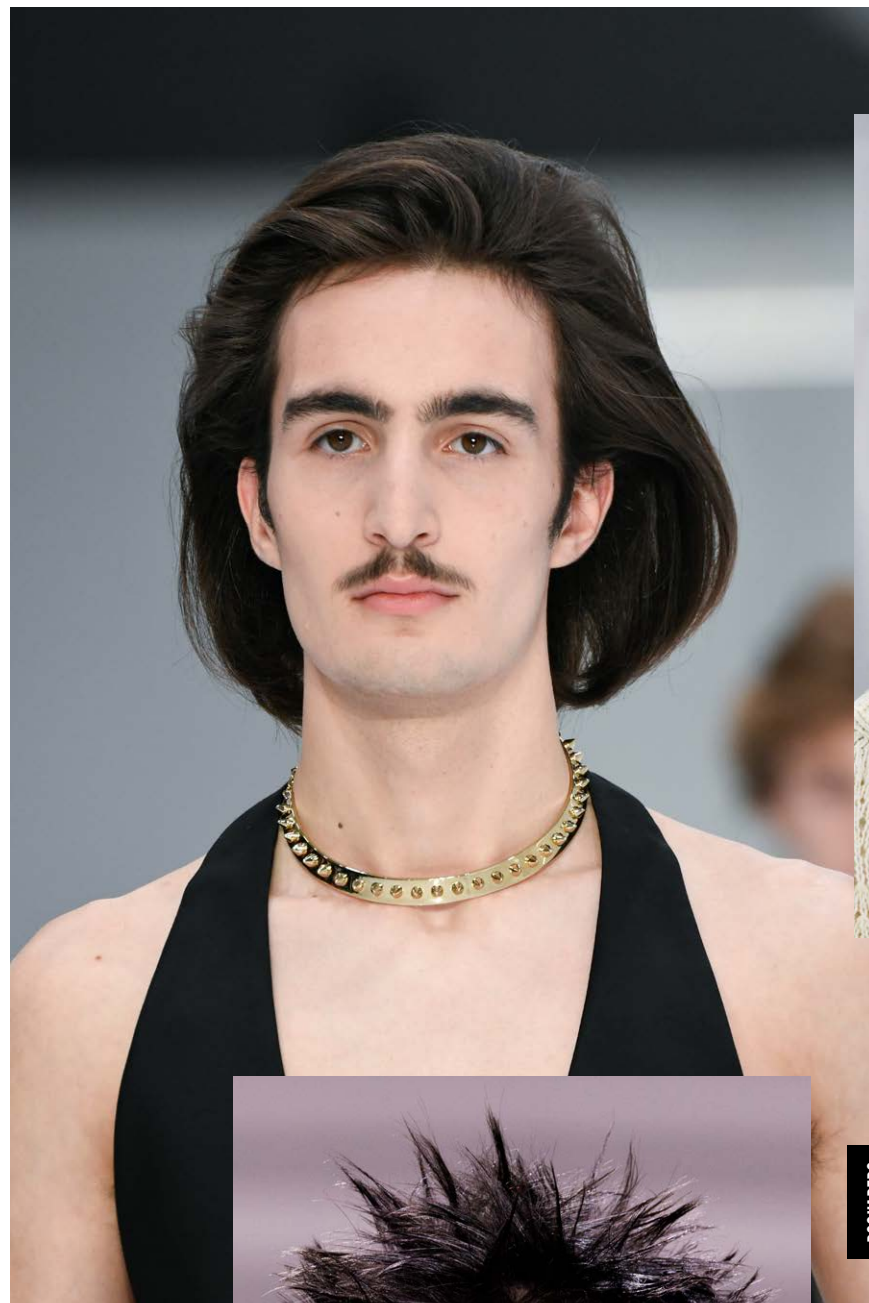
Be yourself. BE YOUR IDOL.



## SATIN LIGHT E STRONG SHAPER DRY HAIR SPRAY

Lacca gas dalla tenuta leggera, o forte, e dal finish ultra dry. Fissa istantaneamente il capello con un film leggero e trasparente. Si asciuga rapidamente senza lasciare residui e dona al capello struttura ed una lucentezza ottimale. Ideale per esaltare forme voluminose di styling creativi estremi.

SCOPRILO IN TUTTI I SALONI MEDAVITA



JORDAN LUCA



FEDERICO CIMA



VERSACE



DRIES VAN NOREN

DSQUARED2



# SPECIALE SPOSA

# AUTUNNO INVERNO 2024-2025

THE ATELIER



PRONOVIAS



WONA CONCEPT



MARLISE



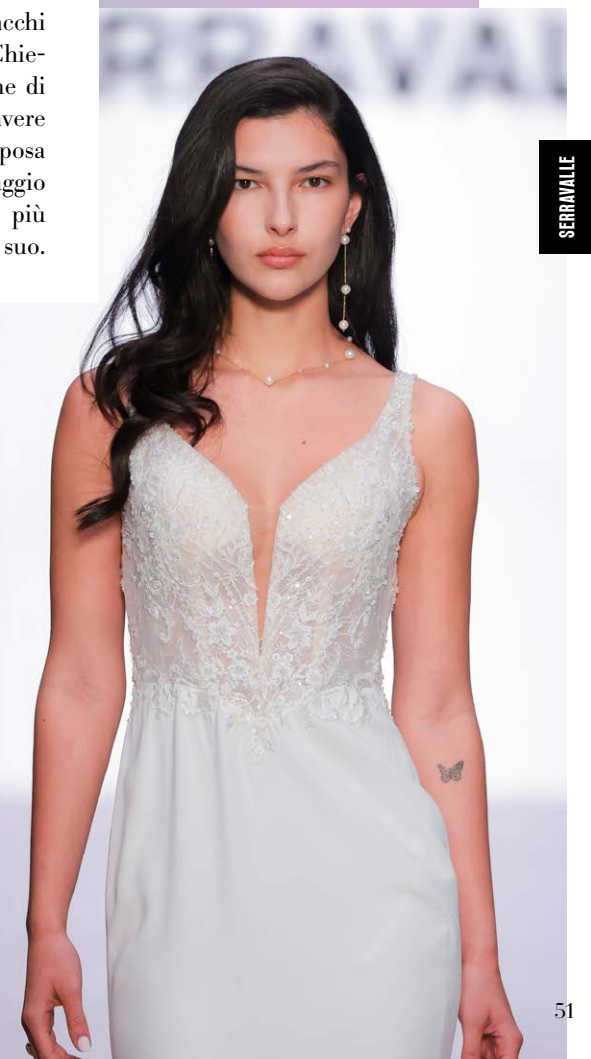
SERINA BRIDAL



THE ATELIER

## UN ABITO PER OGNI MATRIMONIO

In epoca di guerre ed incertezze compiere il passo del matrimonio è già un atto di sfida. Un audace ponte verso il futuro. Per questo, per il giorno più importante si pretendono nuove certezze, si delimitano confini, si fissano punti stabili: vietate le trasparenze e gli spacchi nel matrimonio religioso in Chiesa. Non è più solo una questione di buon gusto, ma la necessità di avere riferimenti stabili. Gli abiti da sposa più audaci diventano appannaggio del matrimonio civile, sempre più diffuso e inclusivo. A ciascuno il suo.



SERRAVALLE



SIMA COUTURE



CHRISTIAN DIOR



WOMAN CONCEPT



FENDI

Per il matrimonio tradizionale, accanto agli abiti con gonna a ruota e il corpetto in pizzo, brillano con intensa semplicità gli abiti lunghi in raso e tessuto, dalle linee quasi monacali, prive di fronzoli. Esempolari, in questo senso, sono gli abiti da sposa di Christian Dior e Fendi.



THE ATELIER



THE ATELIER



THE ATELIER



WOMAN CONCEPT



SERRAVALLE



PRONOVIAS



YOLANCRIS



YOLANCRIS



SERINA BRIDAL



YOLANCRIS



WOWA CONCEPT

MEDAVITA MAG CONSIGLIA

# IDOL

Be yourself. BE YOUR IDOL.



## COLOSSAL

Spray volumizzante dalla tenuta media.  
Dona corpo alla fibra e volume alle radici.

SCOPRILO IN TUTTI I SALONI MEDAVITA



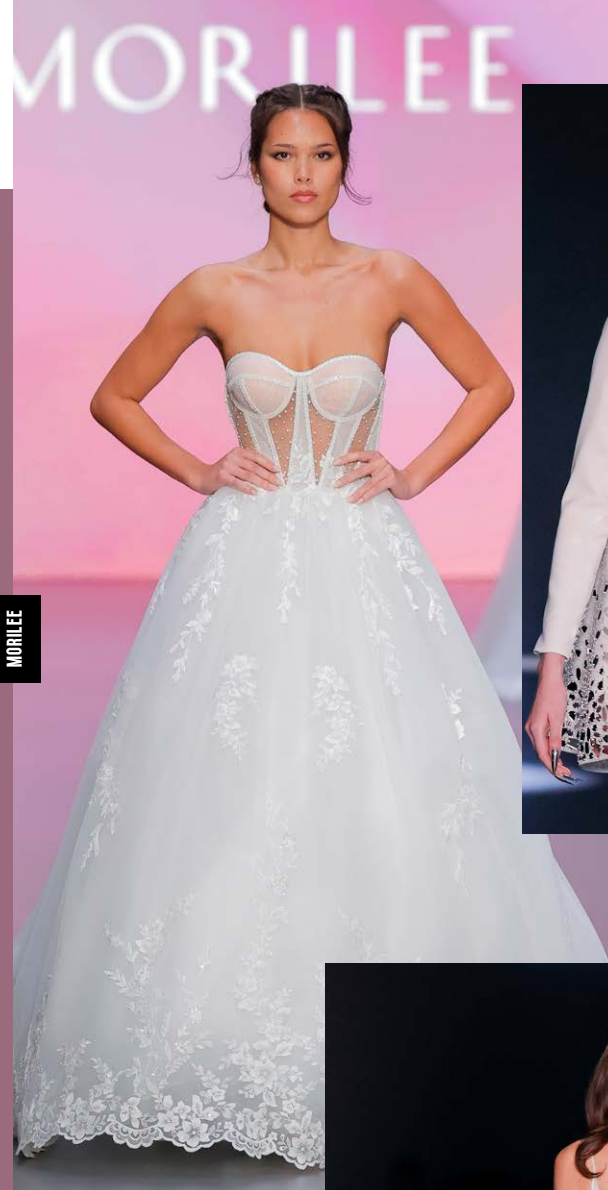
WOMA CONCEPT

Per il matrimonio civile è lo stile boudoir a dettare tendenza: ispirandosi alla provocazione della lingerie, scopre il corpo mettendo quasi a nudo la sposa. Il look iconico è la minigonna a ruota di The Atelier, che ricorda certi spettacoli del Moulin Rouge ai tempi d'oro della Francia.



YOLANCRIS

MORILEE



YOLANCRIS



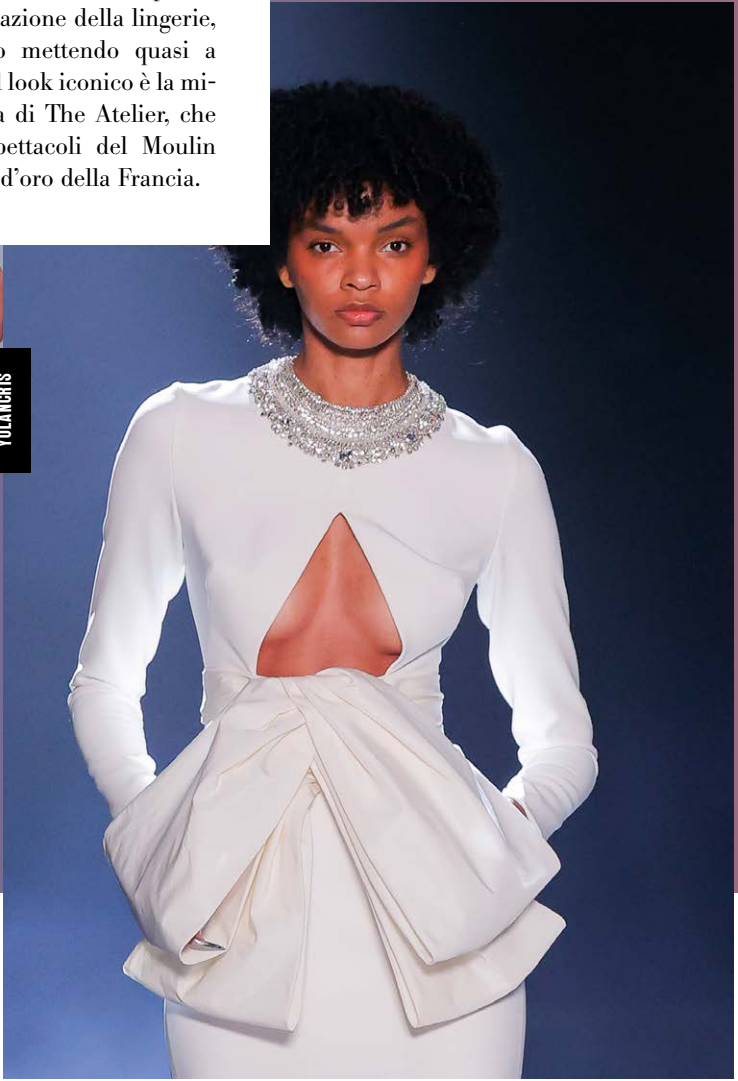
YOLANCRIS



YOLANCRIS



WOMA CONCEPT



YOLANCRIS



YOLANCRIS

MEDAVITA MAG CONSIGLIA

# IDOL

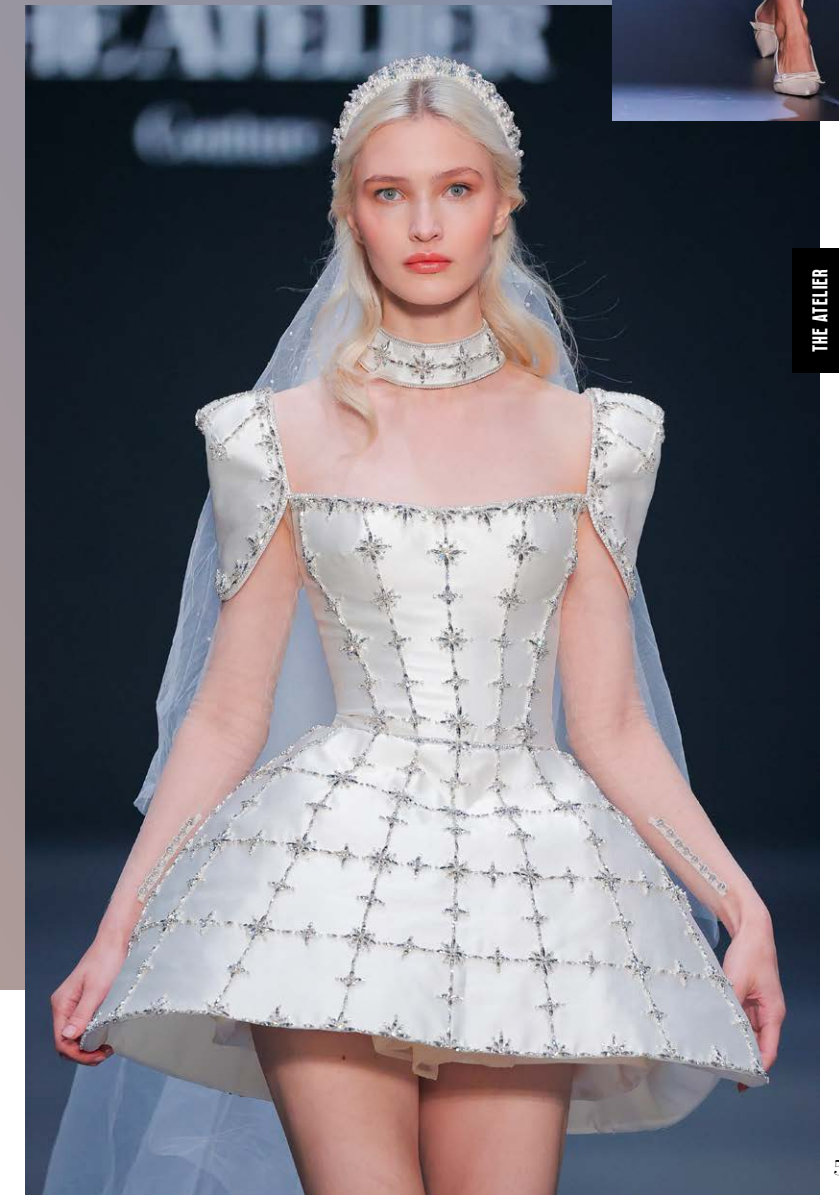
Be yourself. BE YOUR IDOL.



## DESIGN

Mousse corporizzante dalla tenuta medio-forte. Dona corposità, idratazione e lucentezza ai capelli.

SCOPRILO IN TUTTI I SALONI MEDAVITA



WOMA CONCEPT



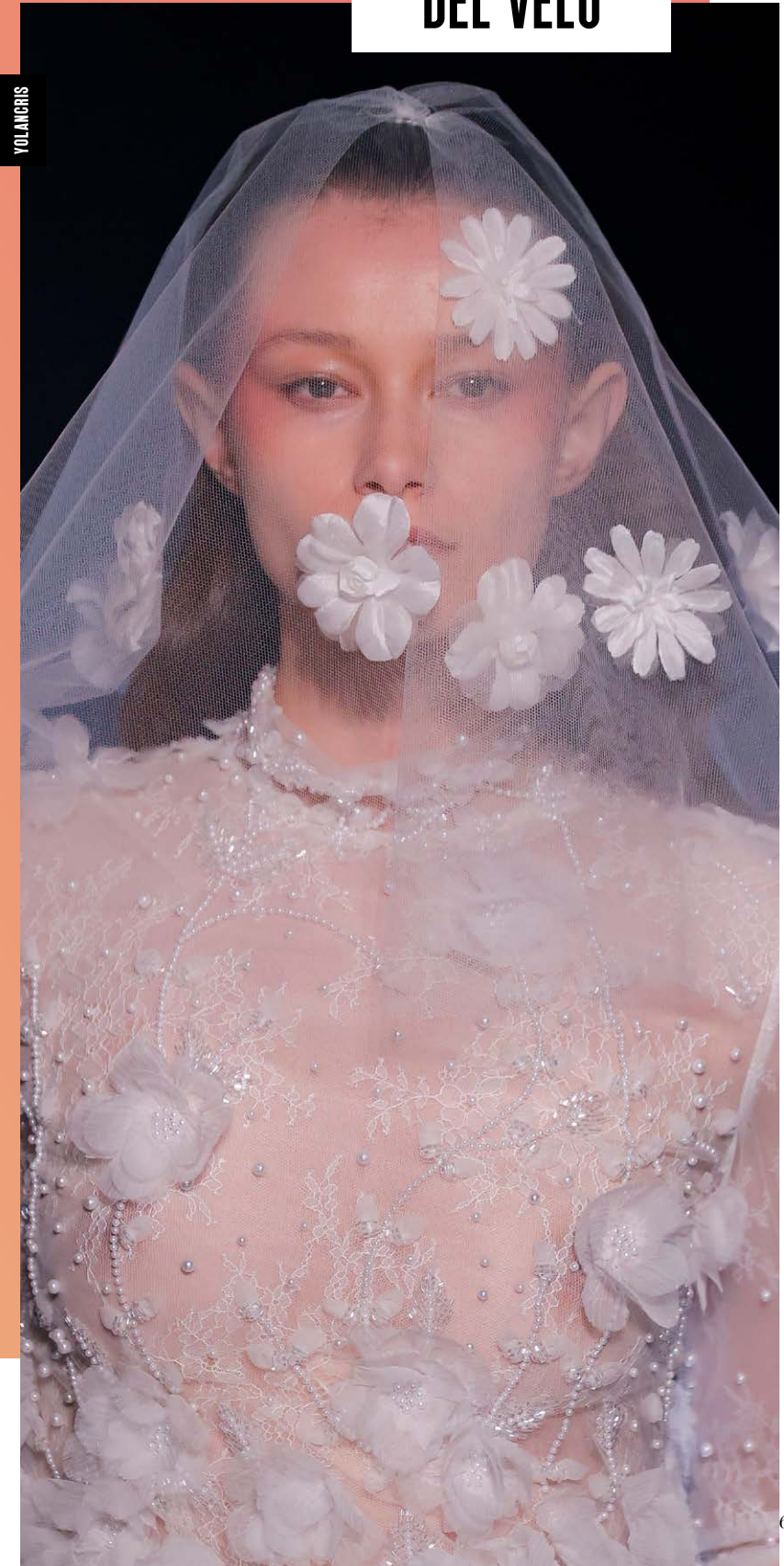
**È** il grande protagonista degli abiti da sposa dell'autunno inverno: il velo, simbolo della tradizione, torna a posarsi delicatamente su chignon, capelli sciolti e perfino audaci e ribelli tagli pixie. La ventata di novità retrò ha conseguenze prevedibili: insieme ai metri di tulle si fanno strada coroncine tradizionali in stile Lucia dei Promessi Sposi, tiare papali da processione sacra, fiori vistosi in organza e fasce preziose con strass. Un gusto barocco ed eclettico che ci riporta a un passato tipicamente mediterraneo.

THE ATELIER



# IL RITORNO DEL VELO

YOLANCRIS



THE ATELIER



SIMA COUTURE



SOPHIE ET VOILA

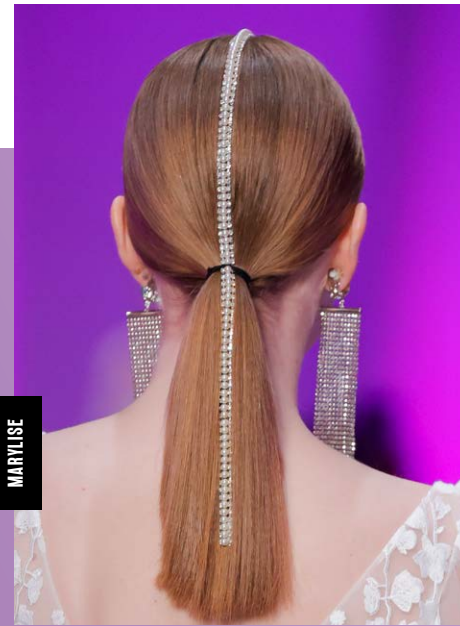




RAQUEL LOPEZ



YOLANCRIS



MARYLISE



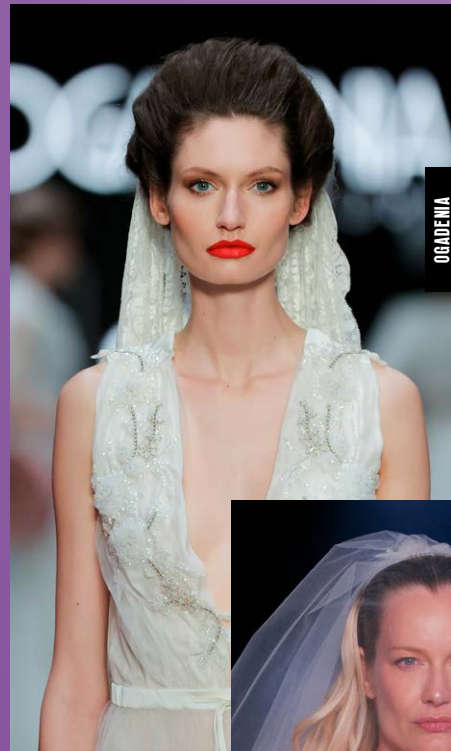
SERINA BRIDAL



SERRAVALLE



ELIE SAAB



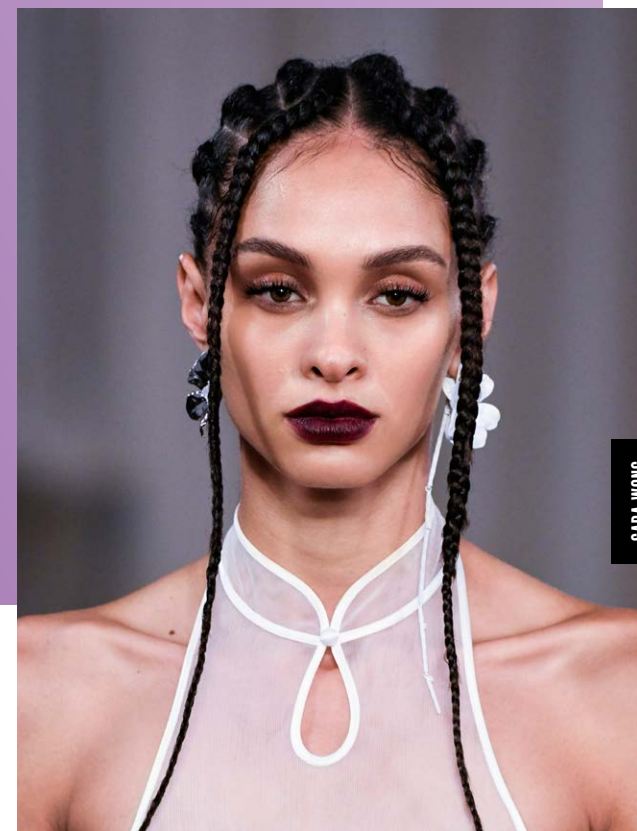
OGAENIA COUTURE



YOLANCRIS

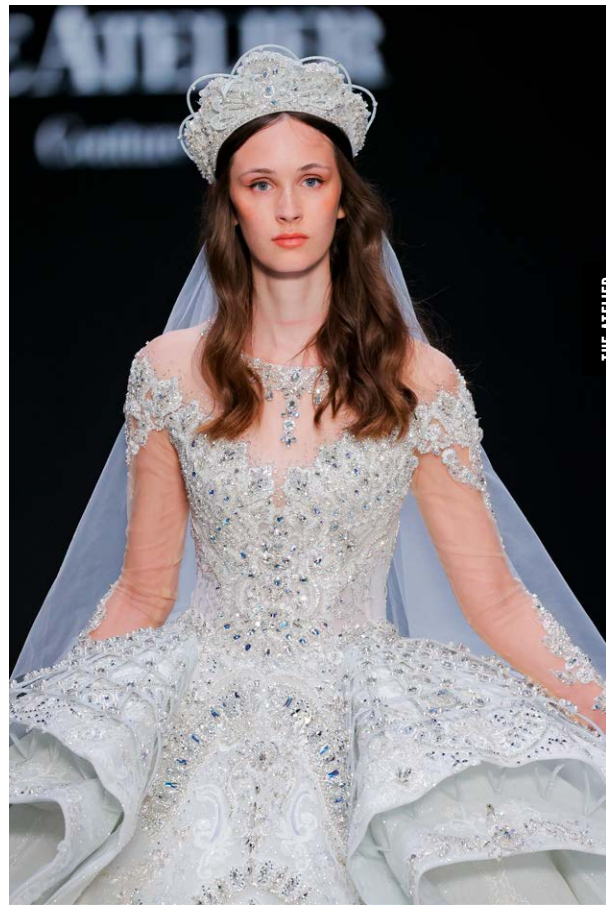


MORILEE



SARA WONG

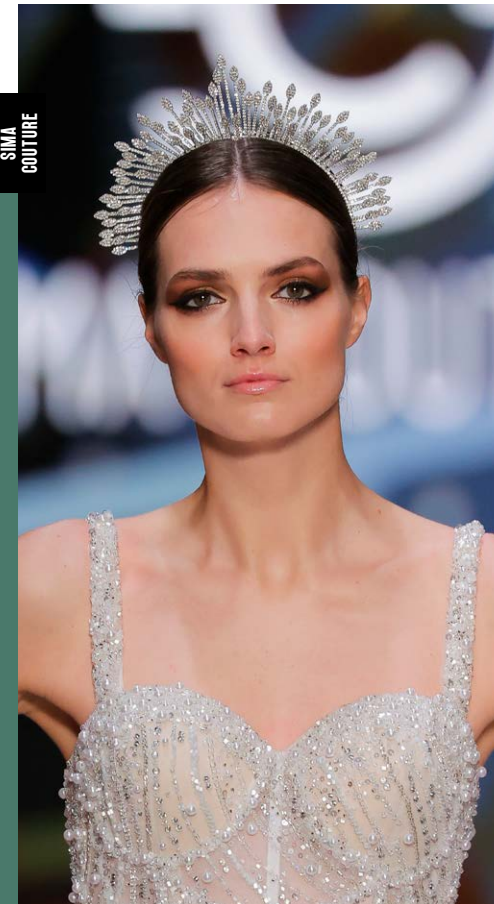




THE ATELIER



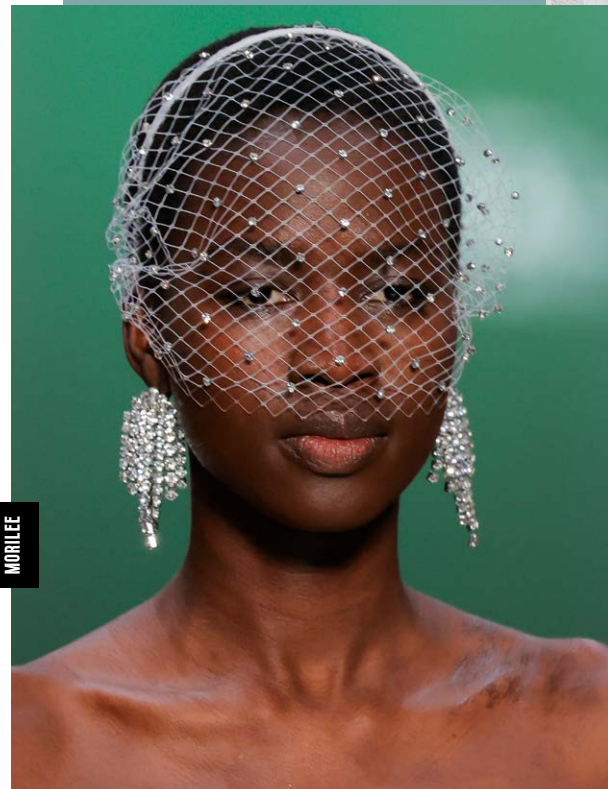
SERRAVALLE



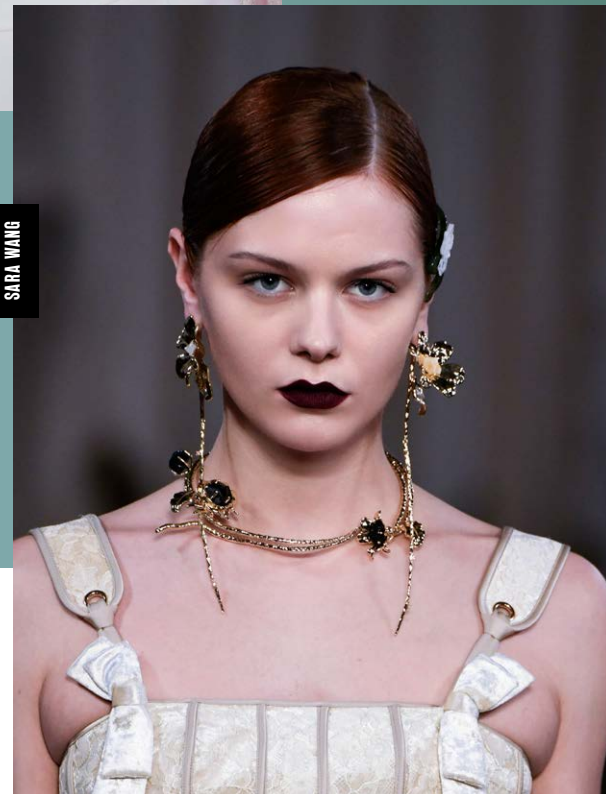
SIMA COUTURE



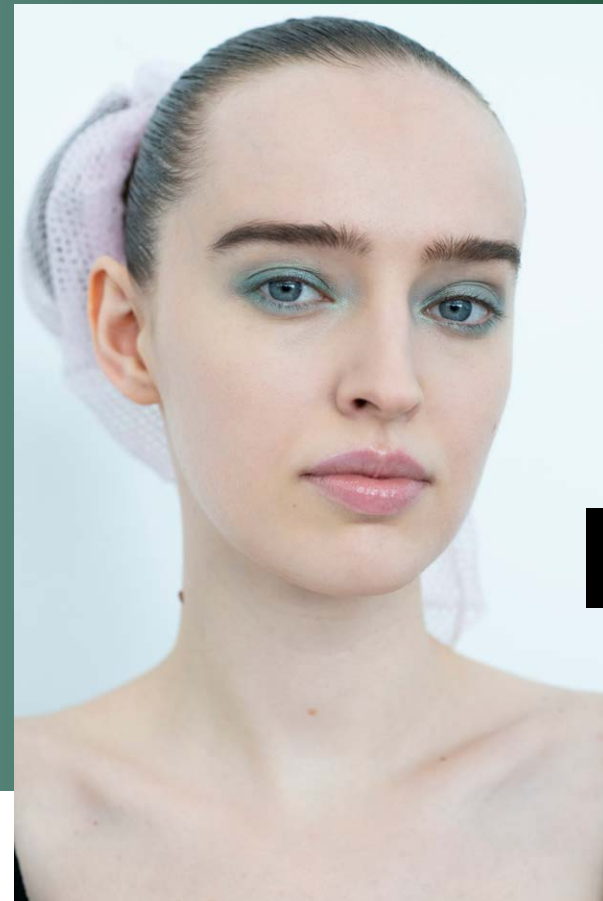
MARYLISE



MORILEE



SARA WANG



ELIE SAAB

# IDOL

Be yourself. BE YOUR IDOL.



## LOOK MATE

Pomata modellante dalla tenuta media. Modella e definisce le singole ciocche e struttura l'intera capigliatura.

SCOPRILO IN TUTTI I SALONI MEDAVITA



  
**MEDAVITA**

ACQUISTA LE NUOVE  
SPECIAL EDITION

LOTION CONCENTRÉE oppure  
LOTION CONCENTRÉE HOMME

## TRATTAMENTO INTENSIVO ANTICADUTA\*

PER TE IN OMAGGIO

### HUILE D'ÉTOILE

Shampoo di Oli Inebriante e  
Maschera di Oli Illuminante

OPPURE

### LOTION CONCENTRÉE HOMME

Doccia-shampoo tonificante

SCOPRILI IN TUTTI I SALONI MEDAVITA

\*Coadiuvante nella prevenzione della caduta dei capelli.

# LOTION CONCENTRÉE

Un gesto d'amore quotidiano per proteggere ciò che abbiamo più a cuore. Da oltre 60 anni Lotion Concentrée si prende cura di tutte le tipologie di capelli rendendoli sani

e forti in ogni momento della vita. I laboratori Medavita da oltre 60 anni miscelano essenze botaniche provenienti da tutto il mondo per regalare un rituale di benessere per prevenire e trattare la caduta dei capelli.

LOTION CONCENTRÉE È COSÌ AMATO PERCHÉ:

75%

Capigliatura più corposa<sup>1</sup>

90%

Capelli più belli e lucenti<sup>1</sup>

60%

Capelli più forti<sup>1</sup>

70%

Capigliatura più voluminosa<sup>1</sup>

-70%

Caduta<sup>2</sup>

<sup>1</sup>Percentuale di soggetti soddisfatti dopo l'utilizzo di Lotion Concentrée Shampoo + Trattamento Intensivo: autovalutazione di 20 soggetti per 60 giorni. | <sup>2</sup>Beneficio evidenziato da studio clinico su 30 soggetti dopo l'utilizzo di Lotion Concentrée Shampoo + Trattamento Intensivo per 42 giorni. Valore clinico, % soggetti trattati con benefici. | \*Coadiuvante nella prevenzione della caduta dei capelli.



La storica lozione anticaduta\* LOTION CONCENTRÉE, di derivazione naturale al 100%.

L'eccezionale concentrazione di estratti vegetali (Arnica, Rosmarino, Aloe, Calamo, Mirra, Cannella, Zenzero, Galbano, Noce moscata, Canfora) agisce come un elisir che apporta vitalità ed energia a cute e capelli e garantisce una potente azione anti-age. Un concerto di principi attivi dedicati alla prevenzione ed al trattamento della caduta dei capelli.

LOTION CONCENTRÉE:

1

Contrasta l'aumento dei radicali liberi

2

Inibisce l'eccesso di produzione sebacea e lenisce la cute

3

Stimola la microcircolazione

4

Nutre e rinforza il bulbo pilifero

5

Tonifica il sistema di ancoraggio

6

Riduce il diradamento e aumenta il diametro del fusto

# HUILE D'ÉTOILE

LO SPLENDORE DELLE STELLE. LA RICCHEZZA DEGLI OLI PIÙ PREZIOSI.



Tutte noi vorremmo cambiare qualcosa dei nostri capelli: da lisci a ricci e viceversa; da bruni a biondi o rossi... ma c'è un desiderio che passa come un filo conduttore nei sogni di bellezza di tutte le donne: avere i capelli luminosi.

Se splendenti e luminosi, i capelli riflettono la luce, e per il loro splendore attirano lo sguardo degli altri. Costituiscono un segno di bellezza, ci rappresentano e sono una delle prime cose che restano impresse e vengono ricordate.

La lucentezza dipende dalla loro salute, pulizia e cura; qualunque tipo di capello può essere sano, splendente e luminoso. Huile d'Étoile è un elisir di bellezza che ispira una gestualità spontanea e quotidiana, donando intensa luminosità, inebriante profumazione, profonda idratazione. La profonda sensorialità legata al suo utilizzo scatena un **MAGNETISMO CHE DONA NUO-**

## VO FASCINO E SENSUALITÀ:

- Sublime luminosità
- Estrema setosità
- Profondo nutrimento
- Ineguagliabile morbidezza
- Estrema pettinabilità
- Brillantezza del colore
- Definizione della piega
- Disciplinante
- Anti-crespo

## LA FORMULAZIONE:

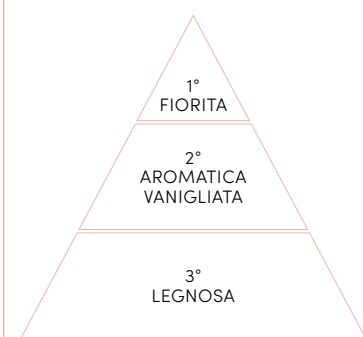
una ricca miscela di Oli, tra i più pregiati al mondo.

## LA FRAGRANZA:

OULD DE MAROC.

**L'OULD È UNA DELLE MATERIE PRIME PIÙ PREZIOSE AL MONDO**, una delle fragranze più ancestrali e caratterizzanti del Medio Oriente. È una resina tanto rara

## PIRAMIDE OLFATTIVA



quanto pregiata, prodotta dagli alberi indiani Aquilaria e Gyrinops. Un profumo "denso" e secco, che ricorda il cuoio bruciato. Il suo aroma è misterioso, selvaggio e travolgente; unito a rosa, incenso, iris, patchouli, ambra, mirra o vetiver, può essere ancora più avvolgente e sensuale.

# LOTION CONCENTRÉE SPECIAL EDITION HUILE D'ÉTOILE LOTION CONCENTRÉE TRATTAMENTO INTENSIVO ANTICADUTA\*

Frutto di un unico ed esclusivo processo di preparazione, Lotion Concentrée stimola il microcircolo ed inibisce gli enzimi responsabili delle modificazioni funzionali alla base della caduta. Contiene un esclusivo pool di potenti principi attivi vegetali funzionali (Aloe, Zenzero, Calamo, Canfora, Arnica, Galbano, Rosmarino, Cannella, Mirra, Noce moscata) vasoattivi, antiossidanti ed ossigenanti, che stimolano la ricrescita, rinforzano il sistema di ancoraggio del capello al follicolo pilifero e allungano la fase di vita del capello, permettendo l'ideale trofismo del bulbo nella sua fase di crescita vitale.

**MODO D'USO FIALA:** dopo l'applicazione dello shampoo Medavita prescelto, distribuire la lozione direttamente sul cuoio capelluto. Esercitare un leggero massaggio con movimenti circolari. Non risciacquare.

HUILE D'ÉTOILE  
È UN ELISIR DI  
BELLEZZA CHE  
ISPIRA UNA  
GESTUALITÀ  
SPONTANEA E  
QUOTIDIANA.

\*Percentuale di soggetti soddisfatti dopo l'utilizzo di Lotion Concentrée Shampoo + Trattamento Intensivo; autovalutazione di 20 soggetti per 60 giorni. | \*Beneficio evidenziato da studio clinico su 30 soggetti dopo l'utilizzo di Lotion Concentrée Shampoo + Trattamento Intensivo per 42 giorni. Valore clinico, % soggetti trattati con benefici. | \*Coadiuvante nella prevenzione della caduta dei capelli.

## SHAMPOO DI OLI INEBRIANTE

Shampoo di splendore, esercita una detersione bilanciata donando al contempo estrema luminosità e nutrimento alla fibra capillare.

**MODO D'USO:** Distribuire uniformemente massaggiando delicatamente i capelli. Risciacquare con cura. Eliminare l'acqua in eccesso e proseguire il trattamento con i prodotti specifici Huile d'Étoile.

## MASCHERA DI OLI ILLUMINANTE

Maschera di splendore, esalta la lucentezza e la setosità della capigliatura. Addolcisce la fibra senza appesantire, rendendo i capelli morbidi e setosi.

**MODO D'USO:** Dopo l'applicazione dello shampoo Huile d'Étoile, applicare su lunghezze e punte, massaggiando le ciocche. Lasciar agire per 5 minuti e risciacquare abbondantemente.





MEDAVITA

# LUXVIVA COLOR CARE

Luxviva Color Care si prende cura dei capelli colorati mantenendoli protetti, luminosi e bellissimi.



MEDAVITA  
**LUXVIVA**  
POST COLOR MASK  
Maschera post color.  
Masque après-couleur

*Fitocheratina (Phytokeratin)*  
*Camelia (Camellia oleifera)*  
*Grano (Triticum vulgare)*  
*Girasole (Helianthus annuus)*

AMINO CONCENTRÉ  
PARABEN FREE  
CLINICALLY TESTED  
CLINICAMENTE TESTATO  
HYPOALLERGENIC\*  
IPOALLERGENICO\*

pH 2.8

150 ml e  
5.07 fl.oz. (US)

MEDAVITA  
**LUXVIVA**  
COLOR FIXATIVE SEALING SPRAY  
Spray sigillante post color.  
Spray scellant après-couleur

*Fitocheratina (Phytokeratin)*  
*Cartamo (Carthamus tinctorius)*  
*Moringa (Moringa oleifera)*

AMINO CONCENTRÉ • PARABEN FREE  
CLINICALLY TESTED • CLINICAMENTE TESTATO  
HYPOALLERGENIC\* • IPOALLERGENICO\*

pH 3.5

150 ml e  
5.07 fl.oz. (US)

MEDAVITA  
**LUXVIVA**  
POST COLOR SHAMPOO  
Shampoo post color.  
Shampooing après-couleur

*Fitocheratina (Phytokeratin)*  
*Camelia (Camellia oleifera)*  
*Grano (Triticum vulgare)*  
*Girasole (Helianthus annuus)*

AMINO CONCENTRÉ  
PARABEN FREE • SULFATE FREE  
NO SALT ADDED  
CLINICALLY TESTED  
CLINICAMENTE TESTATO  
HYPOALLERGENIC\*  
IPOALLERGENICO\*

pH 4.5

250 ml e  
8.45 fl.oz. (US)

MEDAVITA  
**LUXVIVA**  
POST COLOR CONDITIONER  
Conditioner post color.  
Conditionneur après-couleur

*Fitocheratina (Phytokeratin)*  
*Camelia (Camellia oleifera)*  
*Grano (Triticum vulgare)*  
*Girasole (Helianthus annuus)*

AMINO CONCENTRÉ  
PARABEN FREE  
CLINICALLY TESTED  
CLINICAMENTE TESTATO  
HYPOALLERGENIC\*  
IPOALLERGENICO\*

pH 3.5

150 ml e  
5.07 fl.oz. (US)



SCOPRILO IN TUTTI I SALONI MEDAVITA

www.medavita.it • Follow us on Medavita SPA

@medavitaofficial • @medavitaprofessional

# SIREN

LUXVIVA COLOR • NEW COLLECTION



## TRATTAMENTO

**LUXVIVA COLOR CARE**  
Post Color Acidifying Shampoo  
Post Color Conditioner  
Color Fixative Sealing Spray

## STYLING

**IDOL**  
Grip Structuring Gel  
**HUILE D'ÉTOILE**  
Olio Aureo  
**PRODIGE**  
Divine Beauty Hair Cream



## TRATTAMENTO

**LUXVIVA COLOR CARE**  
Post Color Acidifying Shampoo  
Post Color Conditioner

## STYLING

**NUTRISUBSTANCE**  
Elixir Nutrilluminante  
**IDOL**  
Blink Modelling Wax  
Titan Extreme Wax Spray



**TRATTAMENTO**

**PRODIGE**  
Revivifying Shampoo  
Ultimate Deep Recovering Mask  
Instant Magnifying Serum  
Instant Repair Hair Perfector

**STYLING**

**IDOL**  
Colossal Volume Magnifier Spray  
Twist&Curl Sculpting Gel  
Satin Strong Shaper Dry Hair Spray



**TRATTAMENTO**

**NUTRISUBSTANCE**  
Shampoo Sostantivante Nutritivo  
**GLOSSYNATION**  
Extreme Makeover Liquid Light

**STYLING**

**IDOL**  
Twist&Curl Sculpting Gel  
**HUILE D'ÉTOILE**  
Olio Aureo



**TRATTAMENTO**

**HUILE D'ÉTOILE**  
Shampoo di Oli Inebriante  
Maschera di Oli Illuminante

**STYLING**

**IDOL**  
Curly Glow Control Hair Mousse  
Colossal Volume Magnifier Spray



**TRATTAMENTO**

**KERATIN MIRACLE**  
Sleek Hair Shampoo  
Sleek Hair Mask

**STYLING**

**IDOL**  
Titan Extreme Wax Spray  
Look Mate Clay Pomade  
Liss Defence Smoothing  
Thermo Protector





**TRATTAMENTO**

**BLONDIE**

Sunset Blonde Enhancing Shampoo  
Sunset Blonde Enhancing Deep Mask

**STYLING**

**BLONDIE**

Sunset Blonde Enhancing Conditioning  
Serum

**IDOL**

Grip Structuring Gel

**NUTRISUBSTANCE**

Elisir Nutrilluminante



**TRATTAMENTO**

**LUXVIVA COLOR CARE**

Post Color Acidifying Shampoo  
Post Color Acidifying Mask  
Color Fixative Sealing Spray  
Color Fixative Structuring Filler

**STYLING**

**KERATIN MIRACLE**

Frizz Over Hair Mousse  
Smoothing Thermo Defence Spray

**IDOL**

Ego Strong No Gas Hair Spray

# IDOL

NEW COLLECTION



## Crunchy Curl Effect

### TRATTAMENTO

**LOTION CONCENTRÉE**  
Shampoo Trattante Anticaduta

**REQUILIBRE**  
Hair&Scalp Balancing Conditioner

### STYLING

**IDOL**  
Curly Glow Control Hair Mousse  
Swing Curl Contour Cream

**PRODIGE**  
Divine Beauty Hair Cream



## Modern&Texture Shag

### TRATTAMENTO

**GLOSSYNATION**  
Polish Primer Shampoo  
Extreme Makeover Liquid Light

### STYLING

**GLOSSYNATION**  
Starlight Radiant Fluid

**IDOL**  
Liss Defence Smoothing Thermo  
Protector  
Titan Extreme Wax Spray



## Wet Sleek Finish

### TRATTAMENTO

**HAIRCHITECTURE**  
Shampoo Corporizzante

### STYLING

**NUTRISUBSTANCE**  
Microemulsione Riparatrice Nutritiva

**IDOL**  
Blink Modelling Wax  
Twist&Curl Sculpting Gel



## Mysterious Waves

### TRATTAMENTO

**OXYGEN**  
Peeling Detox  
Shampoo Detox  
Maschera Detox

### STYLING

**IDOL**  
Blackjack Matte Paste  
Ego Light No Gas Hair Spray

**BETA REFIBRE**  
B-Nectar Reconstructive Hair Cream



MEDAVITA

# IDOL

Be yourself. BE YOUR IDOL.

LA LINEA CHE UNISCE **STILE,**  
**CURA E BELLEZZA** IN UNA GAMMA  
POTENZIATA DI PRODOTTI PER LO **STYLING.**

CREATIVE

TEXTURE

SMOOTH



FLASH GLAM

CURLY

VOLUME

SCOPRILO IN TUTTI I SALONI MEDAVITA

www.medavita.it • Follow us on Medavita SPA • @medavitaofficial • @medavitaprofessional



## IDENTITY

a cura di **Maria Chiara Dondi**  
Business Writer



# La scelta della Sirena

**M**idge tutte le sere finge di addormentarsi accanto al marito, spegne la luce e aspetta. Quando lo sente russare si alza, va in bagno, si mette i bigodini, la maschera per il viso, si toglie le ciglia finte e si strucca accuratamente. Solo allora torna a letto e si addormenta davvero, lasciando la tapparella aperta di appena uno spiraglio, così che al sorgere del sole si sveglia e, senza far alcun rumore, torna in bagno. Si toglie i bigodini, rimette le ciglia finte, il trucco e si cosparge di buon profumo. Perfetta, torna a letto, chiude gli occhi. Dopo poco suona la sveglia e il marito si volta verso di lei, dicendole “È ora di alzarsi, non senti il suono? Già, non lo senti mai...” Midge apre gli occhi, perfettamente truccati e gli sorride con dolcezza. **Midge punta costantemente alla perfezione:** oltre a non comparire mai struccata davanti al marito, si misura costantemente e segna su un taccuino ogni cm del suo corpo per non perderne il controllo. **Tuttavia, neppure questa cura e la continua attenzione al benessere del marito, garantiscono la felicità:** lui la lascerà per il più banale dei cliché, la sua segretaria.

Si potrebbe immaginare che tutto il mondo crolli per Midge, in fin dei conti crolla tutto quello su cui lei fino ad allora lo aveva basato: l'essere la moglie perfetta, in una casa perfetta, con figli perfetti. In effetti la sua prima reazione è di disperazione: va in un club e si ubriaca. E come è suo solito lo fa così bene da perdere ogni freno inibitorio e salire sul palco di quello stesso club e lanciarsi in un incredibile e divertentissimo monologo in cui racconta quello che le è appena successo.

E così inizia davvero la storia -sicuramente l'avrete già riconosciuta- della serie televisiva The Marvelous Mrs Maisel. **Midge non è disposta a stare in un angolo, a fare la vittima, la donna lasciata, ma**

**si prende il suo spazio:** “Si dice che l'ambizione sia una caratteristica poco attraente in una donna, forse. Ma sapete cos'è davvero poco attraente? Aspettare che accada qualcosa. Guardare fuori dalla finestra, pensare che la vita che si dovrebbe vivere è là fuori da qualche parte, ma non essere disposti ad aprire la porta e **andare a prenderla, anche se qualcuno ti dice che non puoi.**”

Midge non aspetta che accada qualcosa, ma lo fa accadere. Prende la sua ironia, la sua intelligenza e ne fa gli strumenti della sua crescita, diventando una stand up comedian, che incanta e diverte il suo pubblico con la capacità di rovesciare i punti di vista.

**Midge, sirena moderna, si prende la scena e la sua vita: brilla di luce propria,** splende, come racconta una delle probabili etimologie della parola sirena, σείριος, "ciò che brilla, che arde".

### ABBANDONARE LA PERFEZIONE PER TROVARE LA STRADA

Il canto di Midge è il canto della donna che crea per sé, che raccoglie ciò che è e che può essere per andare avanti quando tutto sembra volerla fermare.

Non è la sirena che vuole ingannare o distruggere ma che vuole costruire, come l'Imperatrice dei Tarocchi secondo l'interpretazione di Jodorowsky: “L'Imperatrice potrà rievocare la creatività femminile, una donna piena di fuoco e energia (...). L'Imperatrice all'apice della sua potenza insegna che **tutto ciò che è vivo può essere visto nella sua bellezza.**”

L'Imperatrice è simbolo di una primavera creativa, dei momenti di ispirazione e risveglio. È una donna forte, appassionata, capace di portare estro e vitalità.

MA SAPETE COS'È  
DAVVERO POCO  
ATTRAENTE?  
**ASPETTARE  
CHE ACCADA  
QUALCOSA.**  
GUARDARE FUORI  
DALLA FINESTRA

Il femminile che questi tipi di donna disegnano non è uno stereotipo di seduzione, ma un **invito all'azione, non è un essere definito da altri, ma capace di definire se stessa** grazie alle sue scelte e alle sue capacità. La filosofa Martha Nussbaum vede questa **possibilità come il fine stesso della vita**, quando l'essere umano ha l'opportunità di esprimersi, cioè di determinarsi, prima di tutto, come capacità, nel senso di ciò che egli riesce effettivamente a realizzare e nelle **possibilità che egli riesce a dispiegare**. Oltre ogni condizionamento, come ricorda una campagna pubblicitaria di qualche tempo fa che fu davvero **disruptive: #likeagirl** dell'azienda di assorbenti americana Always (per vederla basta cercare su Youtube il nome della campagna).

LA FILOSOFA MARTHA NUSSBAUM VEDE QUESTA POSSIBILITÀ COME IL FINE STESSO DELLA VITA, QUANDO L'ESSERE UMANO HA L'OPPORTUNITÀ DI ESPRIMERSI

### OLTRE LO STEREOTIPO

Always ha creato un video che mostra come l'espressione "fare qualcosa come una ragazza" fosse generalmente usata al pari di un insulto, come se implicasse debolezza, frivolezza o incompetenza. Il video mostrava persone di età e sesso diversi a cui veniva chiesto di eseguire varie azioni "come una ragazza", come correre, lanciare o combattere. Il risultato era una serie di gesti esagerati e avviliti che mostravano le basse aspettative e i falsi modelli della so-

cietà nei confronti delle ragazze. Il passo successivo è stato fare le stesse domande a bambine e ragazzine di una decina di anni e loro, ancora lontane da stereotipi, hanno eseguito le azioni con sicurezza e orgoglio, dimostrando la loro forza e abilità. Il video si concludeva con un messaggio forte: "Perché 'correre come una ragazza' non può significare anche 'vincere la gara'?" La campagna ha avuto un successo clamoroso, tanto che, secondo una ricerca condotta dopo questa campagna, l'81% delle donne tra i 16 e i 24 anni ha detto di supportare l'azione dell'azienda nel rivendicare che l'espressione "come una ragazza" debba essere un'affermazione positiva e ispiratrice. Al di là di questo, credo che il risultato più interessante della campagna sia stato quello di aver mostrato e iniziato a smontare uno stereotipo che si era consolidato e che troppo spesso finiva per intralciare l'azione e i desideri delle ragazze stesse. Un po' come l'**assurdo ideale di perfezione di Mrs Meisel, che le impediva di trovare la sua vera strada**.

Quello che la storia di Midge e questa campagna ci propongono è di prendere come forza ispiratrice non come dovresti essere, secondo canoni fissati o modelli irrealistici e banali di femminilità ma **quello che, in base alle tue capacità, puoi fare del tuo essere donna**.

Come scrive la filosofa francese Simone de Beauvoir: "Il giorno in cui la donna potrà amare non nella sua debolezza ma nella sua forza, **non per sfuggire a se stessa ma per ritrovarsi, non per abbassarsi ma per affermarsi**, quel giorno l'amore diventerà per lei, come per l'uomo, una fonte di vita. Ognuno di noi è responsabile di tutto e di ogni essere umano."

IL GIORNO IN CUI LA DONNA POTRÀ AMARE NON NELLA SUA DEBOLEZZA MA NELLA SUA FORZA, **NON PER SFUGGIRE A SE STESSA MA PER RITROVARSI**, NON PER ABBASSARSI MA PER AFFERMARSI, QUEL GIORNO L'AMORE DIVENTERÀ PER LEI, COME PER L'UOMO, UNA FONTE DI VITA



  
**MEDAVITA**

# BETA REFIBRE

CAPELLI STANCHI, SFIBRATI, SPENTI,  
OPACHI O DANNEGGIATI: QUANDO  
I CAPELLI NON SONO AL MASSIMO  
DEL LORO SPLENDORE, È NECESSARIA  
UN'AZIONE RICOSTRUTTRICE D'URTO  
CHE RAGGIUNGA IL **CUORE**  
DELLA LORO **FIBRA**.

B-Refibre è il trattamento di ricostruzione della  
fibra capillare in grado di ripristinare e mantenere  
lo stato di benessere della fibra capillare.

Grazie alla sua formula ricca di Aminoacidi e  
B-carotene ricostruisce in profondità la struttura  
dei capelli.

SCOPRILO IN TUTTI I SALONI MEDAVITA

[www.medavita.it](http://www.medavita.it) • Follow us on  Medavita SPA

 @medavitaofficial • @medavitaprofessional



BY THE EXPERT

a cura di **Anna Piacente**  
Biologa nutrizionista e  
consulente tricologica

...

# LA FORZA DEI CAPELLI:

## UN VIAGGIO ATTRAVERSO IL FOLLICOLO PILIFERO

**I**l capello è una delle caratteristiche estetiche più evidenti e importanti del nostro corpo. Oltre a contribuire alla nostra immagine, i capelli svolgono funzioni protettive e sensoriali. La vita del capello può essere divisa in fasi, secondo un vero e proprio ciclo che si ripete. La durata di questo ciclo e la sua regolazione, dipendono da fattori genetici e ormonali.

## POSSIAMO DISTINGUERE 3 FASI:

### 1 ANAGEN

Fase di crescita, nota come fase ANAGEN. Durante questo periodo i capelli nascono e crescono attaccati alla papilla. In questa fase il follicolo è sano, le sue cellule hanno un'attività continua; quindi, il capello ha una crescita lineare. La lunghezza dei capelli è determinata da questa fase. Pertanto, più dura questa fase, più lunghi saranno i capelli.

### 2 CATAGEN

La Fase di transizione o CATAGEN è la fase in cui i capelli smettono di crescere e si separano dalla papilla. L'attività delle cellule del follicolo si arresta provocando il conseguente arresto della crescita del capello, nonché il successivo distacco.

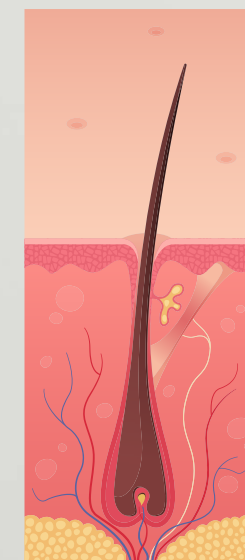
### 3 TELOGEN

La fase di riposo o TELOGEN è la fase in cui il follicolo si riposa e i capelli iniziano a cadere. Normalmente, durante tutto il processo la radice del capello rimane nel follicolo. Al termine di questa fase, il ciclo del capello ricomincia con la fase di crescita.

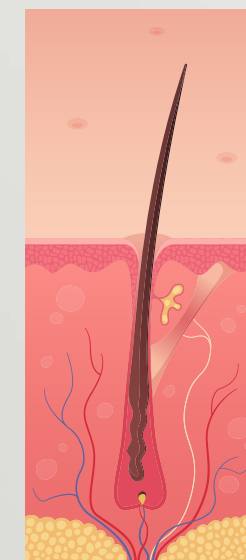
La crescita, la forza dei capelli e la corretta durata del ciclo vitale del capello, dipendono in gran parte dalla salute del follicolo pilifero, una struttura complessa situata nel derma. Comprendere come il follicolo pilifero produce e mantiene capelli forti ci aiuta a preservare e migliorare la salute dei nostri capelli.

Il follicolo pilifero è una struttura intricata che ospita le cellule responsabili della produzione del capello, i cheratinociti.

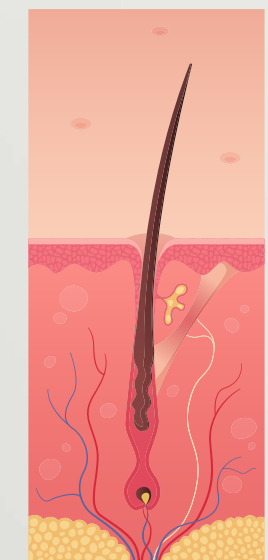
TRE FASI PRINCIPALI



ANAGEN



CATAGEN



TELOGEN





Al centro di questa struttura, le cellule della matrice del capello si dividono rapidamente, dando origine ai nuovi capelli.

**LA CHERATINA È UNA PROTEINA FIBROSA CHE CONFERISCE AI CAPELLI LA LORO ROBUSTEZZA ED ELASTICITÀ.**

La forza dei capelli è determinata dalla qualità e dalla quantità di cheratina prodotta da queste cellule. La cheratina è una proteina fibrosa che conferisce ai capelli la loro robustezza ed elasticità. La sintesi di questa proteina richiede energia, che è fornita dai mitocondri, le centrali energetiche delle cellule.

La molecola energetica prodotta a livello mitocondriale è l'adenosina tri-

fosfato (ATP) e il processo attraverso il quale i mitocondri producono ATP è chiamato fosforilazione ossidativa. Quest'ultima avviene attraverso una serie di reazioni chimiche complesse all'interno della membrana mitocondriale interna.

Un altro aspetto fondamentale da tenere in considerazione quando si parla di forza del capello è lo **STRESS OSSIDATIVO**, in quanto può indebolire i capelli. Le specie reattive dell'ossigeno (ROS), prodotti del metabolismo cellulare, possono danneggiare le proteine e i lipidi del capello, rendendoli fragili. I follicoli piliferi, essendo particolarmente attivi metabolicamente, sono suscettibili a questo tipo di danno. Proteggere i follicoli dallo stress ossidativo è quindi essenziale per mantenere la forza dei capelli.

Altro aspetto da non trascurare per la forza del capello è la salute del cuoio capelluto. Infatti, per mantenere l'omeostasi della cute è necessario che il film idrolipidico cutaneo sia sempre bilanciato.

**PROTEGGERE I FOLLICOLI DALLO STRESS OSSIDATIVO È ESSENZIALE PER MANTENERE LA FORZA DEI CAPELLI.**

Il cosiddetto film idrolipidico è un sottile strato protettivo che riveste la superficie cutanea. È conosciuto anche come mantello idrolipidico o mantello acido (per il suo pH leggermente acido - 5,5).

**LE SUE FUNZIONI SONO ESSENZIALMENTE PROTETTIVE:**

- Protezione dalla disidratazione;
  - Protezione dagli agenti esterni (microbi, fattori ambientali);
  - Protezione dallo sporco (conferisce alla pelle un'azione autopulente).
- Il film idrolipidico è composto da una fase acquosa e da una fase oleosa:

- La fase acquosa del film idrolipidico è costituita essenzialmente dal sudore prodotto dalle ghiandole sudoripare; è principalmente responsabile del mantenimento del livello di acidità della pelle. Inoltre, i suoi soluti hanno funzioni igrosopiche, catturando e trattenendo l'acqua.

- La fase oleosa del film idrolipidico è costituita da lipidi. Questi vengono prodotti soprattutto dalle ghiandole sebacee e in misura inferiore dalle cellule dell'epidermide (cheratinociti). Come abbiamo potuto comprendere, quindi, la forza dei capelli è il risultato di una complessa interazione tra la salute del follicolo pilifero e della cute, la produzione di cheratina e la protezione dallo stress ossidativo. Un approccio integrato che combina una buona nutrizione, l'uso di antiossidanti, uno stile di vita sano e una buona hair beauty routine possono aiutare a ottimizzare la salute dei capelli. Infatti, l'uso di prodotti topici contenenti ingredienti attivi, può fornire benefici diretti a questi organi. Tra i prodotti topici più amati dai/le consumatori/trici Italiane c'è sicuramente **LOTION CONCENTRÉE MEDAVITA**.

**LOTION CONCENTRÉE** aiuta a regolare tutti i processi biochimici che avvengono all'interno del follicolo pilifero.

Si tratta di un concentrato di forza e bellezza per i nostri capelli, 100% naturale e made in Italy. Stimola il microcircolo ed inibisce gli enzimi responsabili delle modificazioni funzionali alla base della caduta.

Contiene un esclusivo pool di potenti principi attivi vegetali funzionali che stimolano la ricrescita, rinforzano il sistema di ancoraggio del capello al follicolo pilifero e ne allungano la fase di vita, permettendo l'ideale trofismo del bulbo nella sua fase di crescita vitale.

Nello specifico, insieme al rhum della Martinica, troviamo un gruppo di piante officinali dalle meravigliose proprietà:

## PIANTE OFFICINALI

La **CANNELLA** è un potente stimolante, antimicrobico e astringente

Lo **ZENZERO** è antiossidante e rivitalizzante

L'**ALOE** è idratante e lenitiva

La **CANFORA** è vasoattivante, dermopurificante e rinfrescante

L'**ARNICA** è astringente, stimolante e lenitiva

La **MIRRA** è rigenerante e astringente

Il **CALAMO** è un tonico, antimicrobico e stimolante

La **NOCE MOSCATA** è antibatterica e lenitiva

Il **ROSMARINO** è un potente stimolante, antimicrobico e antiossidante

Inoltre, **Lotion Concentrée** viene prodotta da sempre con un antico processo produttivo che dura 8 mesi di cui 6 mesi sono destinati alla distillazione delle essenze di base e 55 giorni al processo di macerazione.

Durante il processo produttivo, vengono eseguiti test strumentali come **Laser Doppler Flowmetry**, microscopia digitale 3D, analisi microscopica e sebometrica.

## I TEST CLINICI DIMOSTRANO:

**60%**  
Aumento del volume del capello

**70%**  
Riduzione della caduta

**73%**  
Riduzione della seborrea

**53%**  
Aumento del corpo del capello

**26%**  
Aumento della resistenza

## TEST DI GRADEVOLEZZA,

dimostrano che chi usa **LOTION CONCENTRÉE** riferisce:

**77%**  
Riduzione della caduta dei capelli

**70%**  
dei consumatori vede i capelli più corposi

**70%**  
Ritrovata leggerezza e sente di poter controllare l'eccesso di sebo sulla cute



MEDAVITA

# STEP WITH JOY INTO THE CHRISTMAS SPIRIT!

QUEST'ANNO FAI UN REGALO SPECIALE ALLE PERSONE CHE AMI.



Scopri i nuovi **Christmas Kit** presso i Saloni Medavita.

NATURE LAB.

a cura della Redazione



# CAPELLI DA STAR:

IL POTERE DEGLI OLI  
ESSENZIALI E VEGETALI



L'ODU È ESTRATTO  
DALL'OLEORESINA  
DEGLI ALBERI  
DI AQUILARIA  
ATTRAVERSO UN  
COMPLESSO  
PROCESSO  
ARTIGIANALE.

care il cuoio capelluto, stimolare la crescita, aumentare la forza e apportare molti altri benefici specifici sia al cuoio capelluto che ai capelli.

## OLIO ESSENZIALE DI ODU: IL RE DEGLI OLI

L'Oud è tra gli oli essenziali più rinomati al mondo, con una storia che risale a oltre 3000 anni fa e menzioni nelle antiche scritture sanscrite, nella Bibbia e in documenti storici cinesi e giapponesi. Ancora oggi, è estratto dall'oleoresina degli alberi di Aquilaria attraverso un complesso processo artigianale.

**S**e desideri una capigliatura sana, splendente e profumata come quella delle star, sei nel posto giusto! In questo articolo esploreremo uno dei segreti meglio custoditi della natura per i nostri capelli: gli oli essenziali e vegetali.

La natura offre una vasta gamma di ingredienti preziosi per la cura dei capelli e gli oli occupano un posto d'eccellenza grazie alle loro proprietà benefiche e alla versatilità.

e viene utilizzato in profumeria per creare fragranze complesse. Gli oli essenziali non solo contribuiscono con note aromatiche, ma contengono una vasta gamma di composti attivi che possono apportare benefici: grazie ai fitonutrienti presenti in maggior concentrazione, possono purifi-

GLI OLI ESSENZIALI,  
GRAZIE AI  
FITONUTRIENTI  
PURIFICANO  
IL CUOIO CAPELLUTO,  
STIMOLANO  
LA CRESCITA E  
AUMENTANO  
LA FORZA.

## OLI ESSENZIALI: PROFUMI INEBRIANTI E VIRTÙ TRICOLOGICHE

Gli oli essenziali sono composti aromatici concentrati estratti da piante e fiori. Ogni olio essenziale ha un profilo olfattivo unico e irripetibile





Durante la sua maturazione, che può durare diversi anni, l'essenza di Oud sviluppa una fragranza particolarmente ricca e complessa.

A causa del processo laborioso necessario per la sua produzione, l'Oud è uno degli oli essenziali più preziosi e costosi al mondo, simbolo di lusso e storicamente appannaggio di reali e aristocratici. Oggi è un ingrediente pregiato della profumeria di alta gamma e di nicchia, dove i nasi profumieri sperimentano con ingredienti rari per creare fragranze uniche e distintive.

Il caratteristico profumo dell'Oud, denso e gender-neutral, con note legnose e talvolta floreali che possono evocare anche il cuoio bruciato, conferisce alle fragranze una dimensione misteriosa e travolgente. Combinato con note come rosa bulgara, gelso-

IL CARATTERISTICO PROFUMO DELL'ODU, DENSO E GENDER-NEUTRAL, CON NOTE LEGNOSE E TALVOLTA FLOREALI

mino, legno di sandalo e patchouli, come nella linea **Huile d'Étoile di Medavita**, l'Oud crea un'esperienza olfattiva avvolgente e sensuale, evolvendo da accenti floreali dolci a un fondo caldo e profondamente aromatico.

#### OLI VEGETALI: GLI ALLEATI INVISIBILI PER UNA BRILLANTEZZA INVIDIABILE

Tecnicamente gli oli essenziali sono oli di origine botanica, ma quando

parliamo in senso lato di oli vegetali, facciamo riferimento a quelli che si ottengono dalla spremitura a freddo di semi, noci o frutti.

Sono veri e propri elisir di bellezza per la pelle e per i capelli, ricchi di acidi grassi, vitamine e antiossidanti. Considerando la combinazione e la composizione unica di queste sostanze in ciascun olio vegetale come un'impronta digitale che definisce e distingue ciascuno di essi, possiamo scegliere come combinare questi oli tra loro per massimizzare i benefici



#### I BENEFICI DI QUESTI OLI SONO NUTRIMENTO, EMOLLIENZA, IDRATAZIONE, PROTEZIONE, EFFETTO BRILLANTEZZA

dei trattamenti per i capelli, tra cui nutrimento, emollienza, idratazione, protezione, effetto brillantezza, senza pesantezza o untuosità residua.

In particolare, la luminosità dei capelli trova nei ricchi oli vegetali dei potenti alleati, che offrono una molteplicità di benefici per esaltarne lo splendore:

.1.

Nutrimento profondo: penetrando nella struttura dei capelli, gli oli vegetali forniscono il nutrimento essenziale per renderli più forti e sani, ripristinando la loro naturale lucentezza che spesso appare spenta a causa di stress e inquinamento.

.2.

Azione districante e levigante: rivestendo la superficie della fibra capillare, la rendono liscia e levigata, facilitando il passaggio del pettine e riducendo la rottura, il che contribuisce a una maggiore capacità di riflettere la luce, come uno specchio.

.3.

Effetto anti-crespo: quando i capelli sono crespi, la cuticola è ruvida e questo causa la dispersione della luce invece che la sua riflessione. Idratando e disciplinando i capelli, gli oli aiutano a controllare l'effetto crespo, creando le migliori condizioni perché i capelli possano ritrovare la loro luminosità.





4.

Protezione dai danni: creando una barriera protettiva contro raggi UV, smog e calore, prevengono secchezza e fragilità, che possono rendere i capelli opachi.

**FOCUS:  
OLI PREZIOSI**

Molto si sa e si è detto di oli vegetali illuminanti come l'argan, il cocco e la jojoba. Tuttavia, non molti sanno che oltre agli oli vegetali più comuni, esistono vere e proprie perle rare, come quelle presenti nella linea **Huile d'Étoile di Medavita**, che meritano un'attenzione particolare.

• La prima menzione spetta all'Olio di Moringa. La Moringa oleifera, nota come "albero miracoloso", ha una lunga storia di utilizzo nella medicina tradizionale in Asia e Africa. Grazie all'alto contenuto di vitamina E ed altre molecole antiossidanti, l'olio di moringa protegge la pelle dai danni dei radicali liberi, contrastando lo stress ossidativo e prevenendo l'invecchiamento cutaneo precoce. Inoltre, nutre e rinforza i capelli, donando vitalità, vigore e

**L'OLIO DI MORINGA  
PROTEGGE LA PELLE  
DAI DANNI DEI  
RADICALI LIBERI,  
CONTRASTANDO  
LO STRESS OSSIDATIVO  
E PREVENENDO  
L'INVECCHIAMENTO  
CUTANEO PRECOCE.**

migliorando la lucentezza della chioma.

• Ancora più pregiato è l'Olio di Ciperò Dolce, estratto dai tuberi della pianta *Cyperus Esculentus* che cresce nel bacino del mediterraneo. Cleopatra, la celebre regina d'Egitto nota per il suo fascino leggendario, utilizzava questo olio per aromatizzare il suo bagno e conferire alla sua pelle un profumo piacevole e fresco. L'olio di Ciperò Dolce è noto per le sue proprietà idratanti e lenitive sulla pelle, è ideale per calmare il cuoio capelluto sensibile e irritato, e dona lucentezza e luminosità a tutta la capigliatura.

• Un altro segreto della natura proviene dalle foreste dell'Amazzonia:

è l'Olio di Sacha Inchi, estratto dai semi della pianta *Plukenetia Volubilis*. Questo olio è utilizzato da secoli dalle popolazioni indigene non solo per i suoi benefici cosmetici, ma anche come alimento nutriente. Oggi la sua coltivazione sostenibile supporta le comunità locali e contribuisce alla conservazione delle foreste pluviali. Ricco di acidi grassi omega 3, 6 e 9, l'olio di Sacha Inchi nutre e rinforza i capelli, proteggendoli dai danni ambientali. È inoltre un eccellente alleato dei capelli ricci e ribelli, grazie alle sue proprietà anti-cresto, oltre che fortemente idratanti e illuminanti.

• Infine, l'Olio di semi di Lino è noto per il suo alto contenuto di omega 3 e 6, in particolare di acido alfa-linolenico, con una lunga storia di utilizzo cosmetico risalente a migliaia di anni fa. Questo olio è un toccasana per capelli secchi, sfibrati e danneggiati: li nutre in profondità, donando elasticità e luminosità, contrastando la secchezza e la fragilità e prevenendo la rottura.

Quando gli oli più preziosi sono combinati insieme, come in **Huile d'Étoile**, ogni goccia porta con sé una concentrazione benefici che sublimano il capello: affidando le nostre chiome all'abbraccio di questi preziosi tesori botanici, intraprendiamo

**L'OLIO DI CIPERO  
DOLCE È NOTO PER  
LE SUE PROPRIETÀ  
IDRATANTI E LENITIVE  
SULLA PELLE.  
È IDEALE PER CALMARE  
IL CUOIO CAPELLUTO  
SENSIBILE E IRRITATO**

**L'OLIO DI SEMI  
DI LINO NUTRE IN  
PROFONDITÀ,  
DONANDO ELASTICITÀ  
E LUMINOSITÀ,  
CONTRASTANDO  
LA SECCHENZA E  
LA FAGILITÀ E  
PREVENENDO  
LA ROTTURA.**

un percorso di profonda rigenerazione capillare. Con ogni applicazione, sveliamo il potenziale illimitato della nostra capigliatura, trasformandola in una corona luminosa che incarna l'essenza stessa della bellezza e del benessere.



# HUILE D'ÉTOILE



## OLIO AUREO

Olio per capelli, rivelatore di luminosità ad effetto seta.

SCOPRILO IN TUTTI I SALONI MEDAVITA



**MEDAVITA**

**Elisièr**

Scopri il primo siero *fortificante*  
e *rigenerante* per capelli.

# LE 10 REGINE DELLE NEVI IN ITALIA

**S**i avvicinano le feste, tutti attendono trepidanti la neve, i primi impianti di risalita sono aperti e gli amanti dello sci hanno già l'attrezzatura ai piedi, pronti a sfrecciare sulle splendide nevi italiane anche quest'inverno! Gli sciatori esperti hanno sempre una località invernale

preferita, dove sono certi di trovare la neve perfetta, gli impianti più veloci, le piste più mozzafiato, le migliori offerte après ski e i panorami preferiti; gli altri, quelli che iniziano ora ad avvicinarsi allo sci, quelli che sono nuovi nel circolo bianco, per loro ci siamo noi, con la nostra top 10 delle destinazioni sci più belle d'Italia!

Per stilare questa classifica abbiamo seguito questi criteri: bellezza delle montagne e del paesaggio, grandezza del comprensorio sciistico e dei collegamenti, qualità e innovazione degli impianti oltre a qualità delle attività per non-sciatori e delle strutture alberghiere presenti in loco.

## 2. VAL GARDENA, BOLZANO

Altra meraviglia alto-atesina, collegata direttamente alla Val Badia. Ortisei, Selva e Santa Cristina sono da decenni regine dell'inverno con spettacolari hotel, paesini da cartolina e piste per tutti i gusti. Anche qui il panorama dei monti che incorniciano la vallata, uno fra tutti il massiccio del Sasso Lungo, regalano paesaggi incantevoli con le rocce che al tramonto si tingono di rosa.

## 1. ALTA BADIA, BOLZANO

Questa zona, sul lato a monte della Val Vadia, è un piccolo gioiello incastonato fra le Dolomiti, un regno magico dove troverete il calore della tradizione ladina, paesaggi da favola con piste da sci che si snodano fra boschi di conifere. Questo comprensorio rientra nel circuito del Sella Ronda e del Dolomiti Superski, il comprensorio sciistico più ampio d'Europa.



### 3. MADONNA DI CAMPIGLIO, TRENTO

Perla delle Dolomiti di Brenta, meta vip per eccellenza, qui è nato il turismo invernale in Trentino. Questa deliziosa località di montagna, posta ai piedi delle Dolomiti di Brenta, coronata da monti e piste da sci si rivela ogni inverno una delle mete preferite sia da turisti italiani che



stranieri. Da qualche anno le piste di Madonna di Campiglio sono collegate anche a Pinzolo e alla Val di Sole, per un comprensorio sciistico di grandi dimensioni.



### 4. CORTINA D'AMPEZZO, BELLUNO

Lasciamo il podio al Trentino-Alto Adige ma poco sotto troviamo Cortina d'Ampezzo, storica località sciistica veneta conosciuta a livello internazionale. Incantevole il paesaggio e ottime le piste della zona, con lo skibus o con mezzi propri si possono inoltre raggiungere altri comprensori per avere una maggior scelta. Il centro storico è un susseguirsi di locali vip, ristoranti gourmet e negozi di lusso, per una vacanza non-solo-sci.



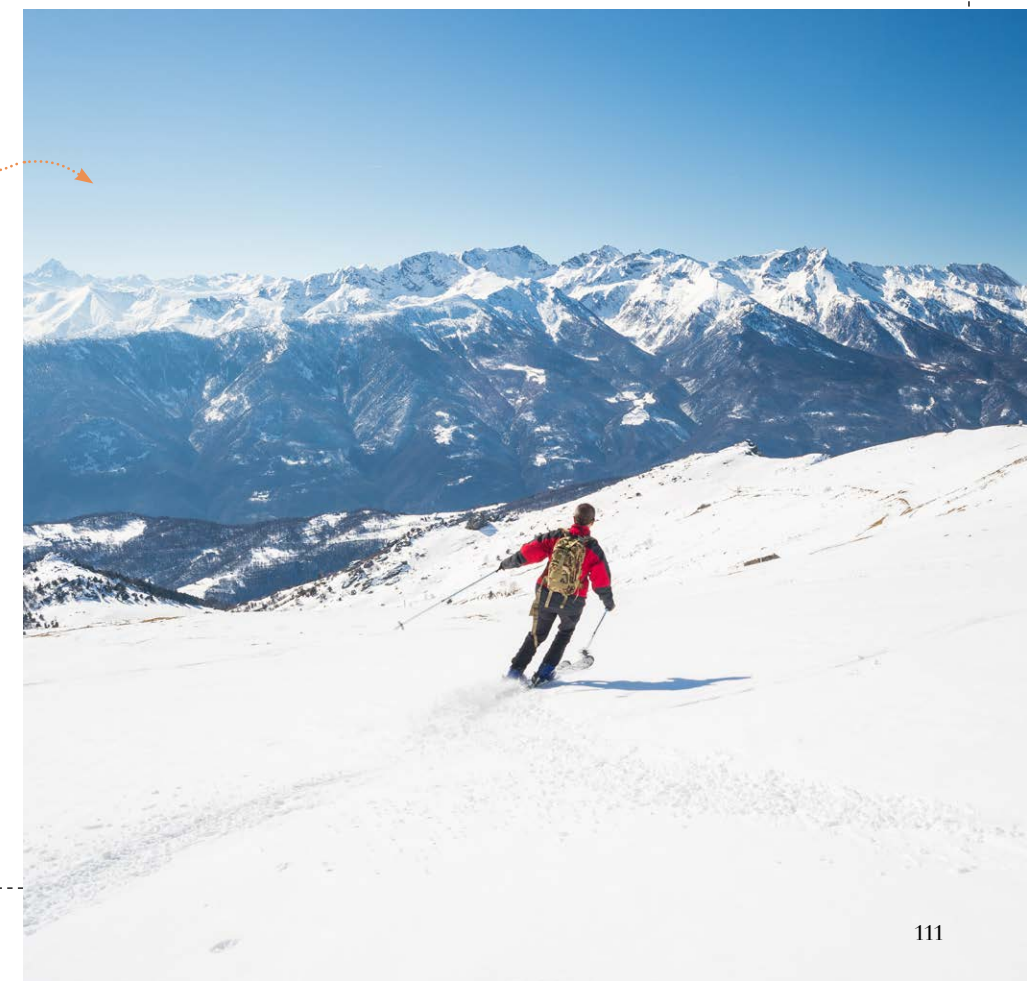
### 5. LIVIGNO, SONDRIO

Spazio ora alla destinazione di confine, al Piccolo Tibet italiano, Livigno offre neve di ottima qualità e un lungo periodo di apertura degli impianti che va da fine novembre fino a primavera inoltrata. Le piste si sviluppano sui due versanti della vallata con un'ampia scelta: 12 piste nere, 37 rosse e 29 blu, oltre a divertenti snowparks per snowboarders. A fondo valle sorge il paese con le tipiche casette in pietra grigia allineate lungo la zona pedonale con i numerosi negozi duty free e i locali modaioli.



### 6. SESTRIERE, TORINO

Ci spostiamo ancora un poco lungo le nostre amate Alpi e troviamo Sestriere, la seconda destinazione per grandezza in Italia con oltre 400 chilometri di piste della Vialattea, un vero paradiso per sciatori. La destinazione è stata risistemata per le Olimpiadi invernali ospitate a Torino e offre innovativi impianti di risalita e un'eccellente qualità della neve. Sestriere sorge a 2035 metri di quota fra la Val Chisone e la Val di Susa, dista circa un'ora da Torino e propone ottima cucina da gustare nei rifugi e nei ristoranti, locali e boutique modaiole che illuminano il centro pedonale.



### 7. BREUIL- CERVINIA, AOSTA

La cresta rocciosa del Cervino domina il paesaggio di questa località sciistica, che sorge a 2050 metri di quota, proprio ai piedi di una delle vette-simbolo delle Alpi. A Breuil-Cervinia lo sci non è solo una questione invernale, anzi grazie ai ghiacciai si scia anche in estate. Il comprensorio sciistico parte dai 1.500 mt di Valtournenche e raggiunge quota 3.889 metri con gli impianti del Piccolo Cervino. Da qui si può raggiungere anche il versante svizzero del Cervino con le piste di Zermatt.

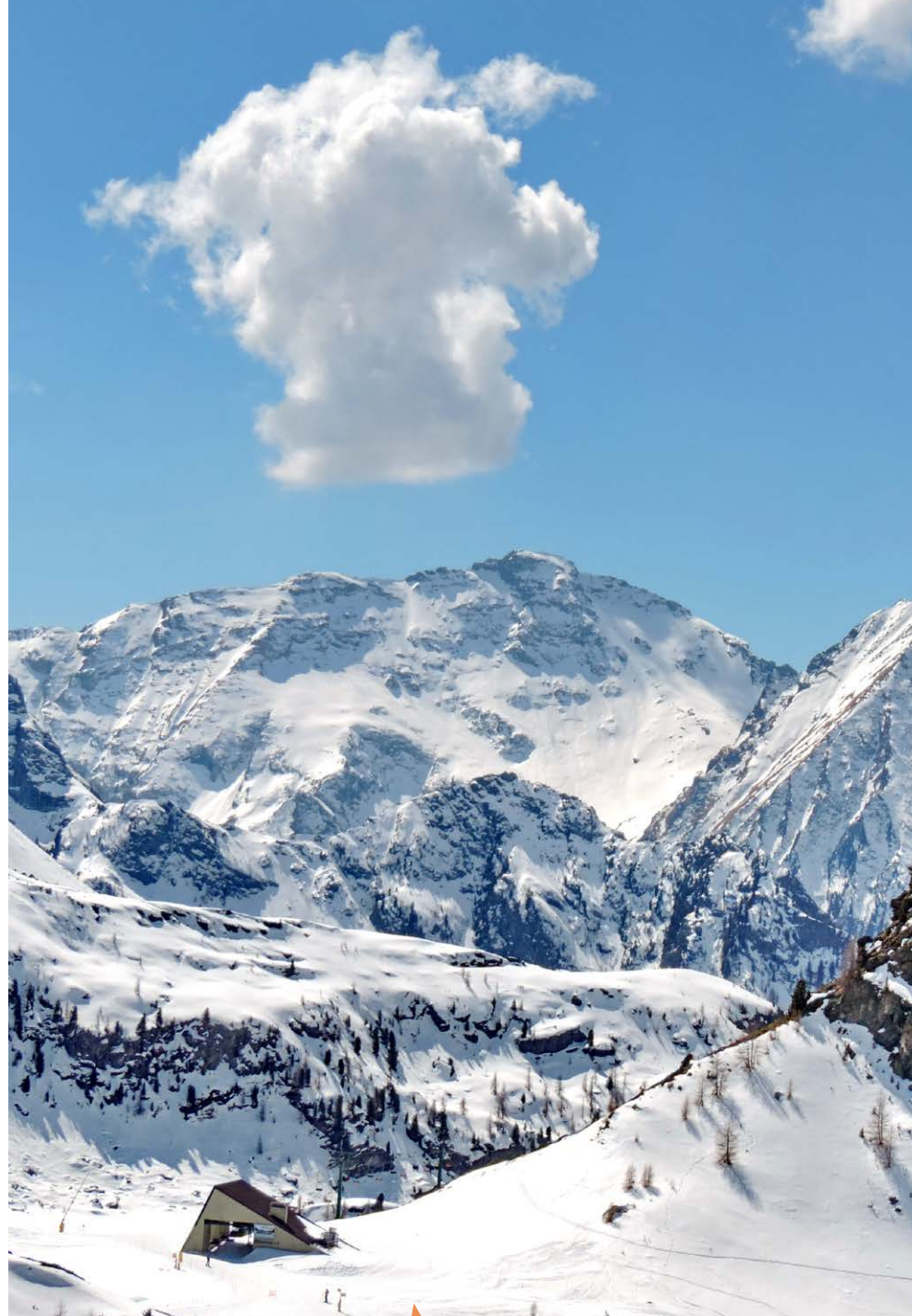




## 8. PLAN DE CORONES, BOLZANO

Infine, concludiamo la nostra mini-classifica con Plan de Corones, sul versante sud della Val Pusteria, la montagna tondeggiante che domina la cittadina pusterese di Brunico.

Questa innovativa località sciistica alto-atesina, molto amata da italiani e stranieri, offre 115 chilometri di piste di varie difficoltà, impianti recentissimi e un efficiente sistema di innevamento artificiale. La cittadina di Brunico è un piccolo gioiello architettonico con antiche mura e palazzi signorili che arricchiscono le vie del centro illuminate a festa. Scopri le nostre offerte per sciare in Val Pusteria.



## 9. MONTEROSA SKI, ALAGNA VALSESIA, PIEMONTE

Si tratta di uno splendido comprensorio che unisce sci ai piedi le valli di Ayas, Gressoney e Alagna.

Come è ovvio, dalle sue piste si possono ammirare i ghiacci perenni del Monte Rosa.

180 chilometri di piste innevate si snodano attorno al Massiccio del Rosa andando a toccare le tre valli del Monterosa Ski. Si può scegliere di attraversare tutta l'area con gli sci ai piedi partendo da Champoluc e Frachey in Valle d' Ayas, da Gressoney-La-Trinité in Valle di Gressoney, da Alagna e Alpe di Mera in Valsesia; ma si può anche decidere di vivere

una dimensione più intima e raccolta del comprensorio: Antagnod, Brusson, Champorcher e Gressoney-Saint-Jean sono stazioni locali raggiungibili con comodi servizi navetta. Un vasto territorio collegato da impianti di risalita all'avanguardia, che offre a sciatori e snowboarders la massima varietà di piste, discese ampie e soleggiate o ripidi pendii in mezzo ai boschi: difficoltà tecniche crescenti, da affrontare in base all'esperienza.

## 10. LA THUILE, VALLE D'AOSTA

È una bella località sciistica forse non abbastanza conosciuta, con un vasto comprensorio a cavallo tra Italia e Francia. Il livello tecnico della skiarea è molto vario con la possibilità di lunghi giri su piste semplici ma

anche di itinerari alternativi estremamente tecnici tra cui la 3 Franco Berthod, una delle piste italiane più difficili.

Offre uno dei più bei comprensori sciistici valdostani ed italiani; grazie al collegamento internazionale sci ai piedi con la stazione francese di La Rosière fa parte dell'Espace San Bernardo ed è in grado di offrire con un unico skipass 160 km di piste. Gli impianti sono moderni, specialmente sul versante italiano, dove ci sono una telecabina da 3000 persone all'ora, 8 seggiovie quadriposto di cui 2 coperte, 3 triposto, 5 sciovie e tre tapis roulant di cui uno coperto. Ottimo l'innevamento grazie alla considerevole altezza del comprensorio, all'esposizione a nord delle piste e all'ottimo impianto di innevamento artificiale. L'acqua utilizzata per l'innevamento proviene da un bacino artificiale di recente costruzione nella zona di Cerellaz.



  
MEDAVITA

# BETA REFIBRE

NETTARE RISTRUTTURANTE PER CAPELLI  
DALL'AZIONE COSMETICA IMMEDIATA.

Lucida e disciplina la capigliatura  
fin dalla prima applicazione.



RISTRUTTURANTE




DISCIPLINANTE



LUCIDANTE

SCOPRILO IN TUTTI I SALONI MEDAVITA

[www.medavita.it](http://www.medavita.it) • Follow us on  Medavita SPA

 @medavitaofficial • @medavitaprofessional



# AROMATERAPIA

## UN VIAGGIO SENSORIALE NEL BENESSERE

L'aromaterapia è una pratica antica che utilizza oli essenziali estratti da piante per migliorare la salute fisica, mentale ed emotiva. Questo metodo di cura naturale è radicato in diverse culture, tra cui l'antica Cina, l'India e l'Egitto, ed è

diventato sempre più popolare nel mondo moderno grazie ai suoi numerosi benefici terapeutici. In questo articolo, esploreremo il mondo dell'aromaterapia, dalle sue origini ai benefici, passando per le tecniche di utilizzo e gli oli essenziali più efficaci.

### LE ORIGINI DELL'AROMATERAPIA

La storia dell'aromaterapia è ricca e affascinante. Gli antichi egizi furono tra i primi a utilizzare oli aromatici per scopi religiosi e medicinali. Gli oli essenziali venivano impiegati nei processi di imbalsamazione e nelle cerimonie spirituali. Anche nell'antica Grecia, Ippocrate, il padre della medicina, riconosceva le proprietà curative degli oli essenziali, utilizzandoli per trattare vari disturbi.

In Cina e in India, gli oli essenziali erano integrati nella pratica della medicina tradizionale. In particolare, la medicina ayurvedica indiana ha da sempre incorporato l'uso di oli aromatici come parte delle sue terapie di guarigione. Il termine "aromaterapia" - dal greco *ἄρωμα* (*ároma*), che significa "spezia" e *θεραπεία* (*therapeía*), che significa "cura"- è stato coniato nel XX secolo dal chi-

mico francese René-Maurice Gattefossé, che scoprì le proprietà curative della lavanda dopo averla applicata su una bruciatura.



### BENEFICI DELL'AROMATERAPIA

L'aromaterapia offre una vasta gamma di benefici, che spaziano dal miglioramento del benessere mentale alla promozione della salute fisica. Ecco alcuni dei principali vantaggi:

- 1. Riduzione dello stress e dell'ansia:** gli oli essenziali come la lavanda, il bergamotto e la camomilla sono noti per le loro proprietà calmanti. Inalare questi oli può aiutare a ridurre i livelli di cortisolo, l'ormone dello stress, inducendo una sensazione di relax.
- 2. Miglioramento del sonno:** molti oli essenziali sono efficaci nel promuovere il sonno. La lavanda e il sandalo, ad esempio, possono favorire un riposo più profondo e di qualità.
- 3. Alleviamento del dolore:** oli come la menta piperita e l'eucalipto hanno proprietà analgesiche e antinfiammatorie che possono

### L'AROMATERAPIA È UNA PRATICA ANTICA CHE UTILIZZA OLI ESSENZIALI ESTRATTI DA PIANTE

sono aiutare a ridurre il dolore muscolare e articolare.

- 4. Supporto al sistema immunitario:** alcuni oli essenziali, come il Tea Tree e il limone, possiedono proprietà antibatteriche e antivirali che possono rafforzare il sistema immunitario.
- 5. Miglioramento della funzione cognitiva:** oli essenziali come il rosmarino e il limone sono noti per migliorare la concentrazione e la memoria.



## TECNICHE DI UTILIZZO

Esistono diverse modalità per utilizzare gli oli essenziali, ognuna delle quali può essere scelta in base alle esigenze personali e al tipo di beneficio desiderato.

1

**Inalazione:** è la tecnica più semplice e comune. Gli oli essenziali possono essere inalati direttamente dalla bottiglia o diffusi nell'aria tramite un diffusore. Questo metodo è particolarmente efficace per ridurre lo stress e migliorare l'umore.

2

**Massaggio:** gli oli essenziali possono essere diluiti in un olio vettore (come l'olio di cocco o di jojoba) e applicati direttamente sulla pelle tramite massaggio. Questo metodo è utile per alleviare il dolore muscolare e migliorare la circolazione sanguigna.

3

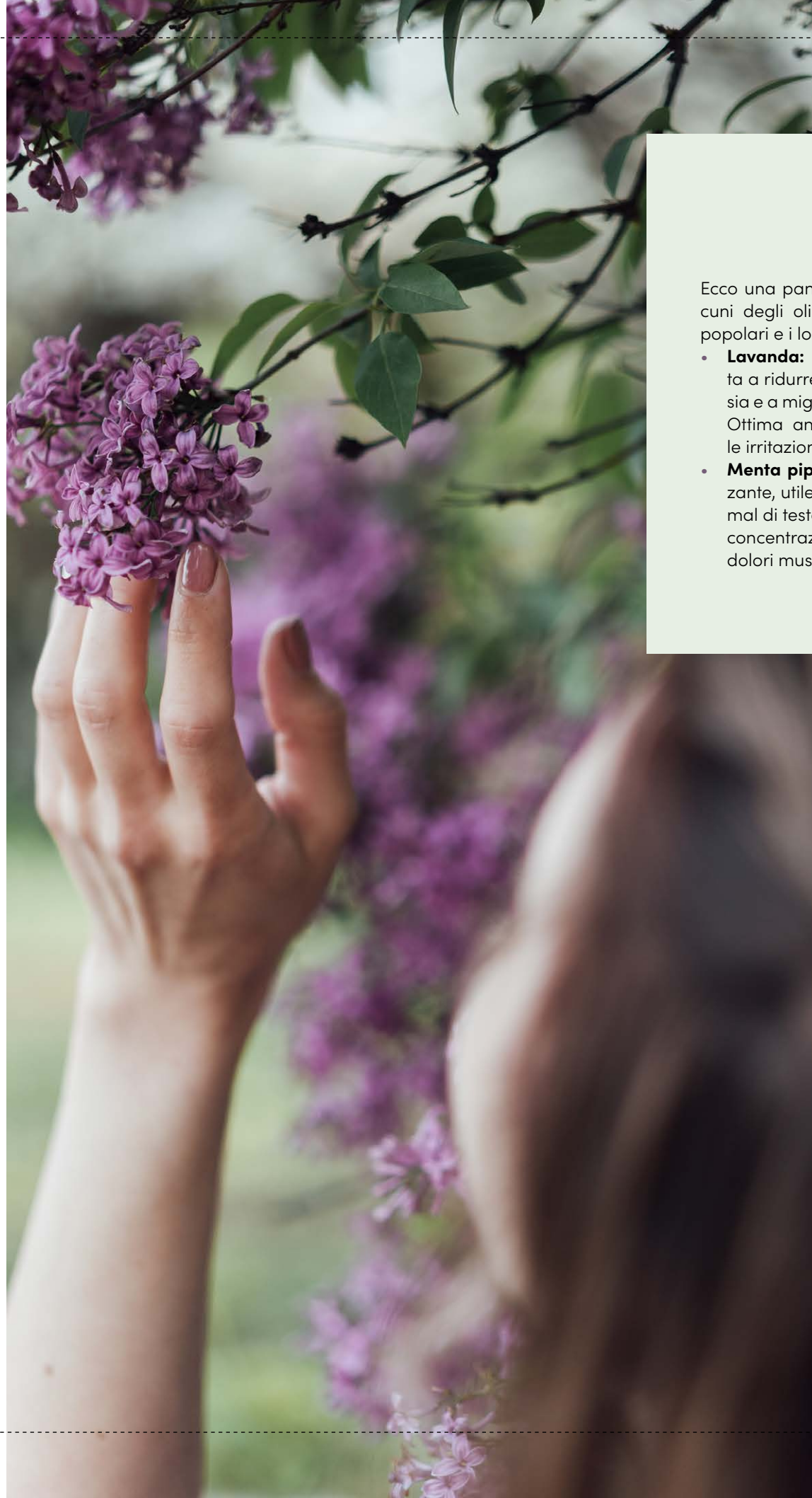
**Bagno aromatico:** aggiungere alcune gocce di olio essenziale a un bagno caldo può creare un'esperienza rilassante e terapeutica. Questo è un ottimo modo per alleviare lo stress e migliorare il benessere generale.

4

**Applicazione topica:** alcuni oli essenziali possono essere applicati direttamente sulla pelle per trattare specifiche condizioni, come le imperfezioni cutanee o le punture di insetti. Tuttavia, è importante fare un test di sensibilità per evitare reazioni allergiche.

5

**Compresa:** esistono compresse calde o fredde imbevute di oli essenziali che possono essere utilizzate per ridurre il dolore o l'infiammazione in specifiche aree del corpo.



## OLI ESSENZIALI POPOLARI E I LORO BENEFICI

Ecco una panoramica di alcuni degli oli essenziali più popolari e i loro benefici:

- **Lavanda:** rilassante, aiuta a ridurre lo stress, l'ansia e a migliorare il sonno. Ottima anche per lenire le irritazioni cutanee.
- **Menta piperita:** energizzante, utile per alleviare il mal di testa, migliorare la concentrazione e ridurre i dolori muscolari.
- **Tea Tree:** antibatterico e antifungino, efficace nel trattamento di acne, infezioni cutanee e micosi.
- **Eucalipto:** decongestionante, aiuta a liberare le vie respiratorie, ottimo per il raffreddore e la sinusite.
- **Rosmarino:** stimolante, migliora la memoria e la concentrazione, utile per alleviare i dolori muscolari.
- **Ylang Ylang:** rilassante, aiuta a ridurre la pressione sanguigna e a migliorare l'umore.
- **Bergamotto:** antidepressivo naturale, migliora l'umore e riduce lo stress.
- **Limone:** rinfrescante, migliora l'umore, stimola il sistema immunitario e ha proprietà disintossicanti.



## PRECAUZIONI E CONSIGLI

Sebbene l'aromaterapia sia generalmente sicura, è importante prendere alcune precauzioni per evitare effetti indesiderati:

1

**Diluizione:** gli oli essenziali sono molto concentrati e devono essere diluiti in un olio vettore prima di essere applicati sulla pelle per evitare irritazioni.

2

**Test di sensibilità:** prima di utilizzare un nuovo olio essenziale, è consigliabile fare un test di sensibilità cutanea per verificare eventuali reazioni allergiche.

3

**Consultazione con un esperto:** in caso di gravidanza, allattamento o condizioni mediche preesistenti, è consigliabile consultare un medico o un aromaterapista qualificato prima di utilizzare gli oli essenziali.

4

**Uso interno:** gli oli essenziali non dovrebbero essere ingeriti senza la supervisione di un professionista qualificato, in quanto alcuni possono essere tossici se assunti per via orale.

## CONCLUSIONE

L'aromaterapia è una pratica versatile e potente che può offrire numerosi benefici per la salute e il benessere. Che si tratti di ridurre lo stress, migliorare il sonno, alleviare il dolore o semplicemente migliorare l'umore, gli oli essenziali possono essere un'aggiunta preziosa alla tua routine quotidiana. Con un'adeguata conoscenza e le dovute precauzioni, l'aromaterapia può trasformare la tua vita, portando equilibrio e armonia nel corpo e nella mente.

Se non hai ancora esplorato il mondo degli oli essenziali, potrebbe essere il momento giusto per iniziare questo affascinante viaggio sensoriale verso il benessere.



MEDAVITA

# ETOILAGE

WHAT WOMEN WANT

Frutto dell'**esperienza** e del **know-how** di **Medavita** nei TRATTAMENTI CURATIVI, PROTETTIVI E RISTRUTTURANTI.

Etoilage garantisce:

1

**Luminosità** mai vista prima



2

Capelli **protetti** e più **sani**

3

Tempi di applicazione dimezzati

SCOPRILO IN TUTTI I SALONI MEDAVITA

www.medavita.it • Follow us on  Medavita SPA •  @medavitaofficial • @medavitaprofessional

Editore:  
Medavita SpA

Direzione Editoriale e Artistica:  
Medavita

Progettazione Grafica:  
Valentina Tomba e Marzia Bello  
per Studio Idee Materia [www.wearesim.it](http://www.wearesim.it)

Hanno collaborato a questo numero:  
Maria Chiara Dondi, Monica Mistretta, Anna Piacente

Foto:  
Kamil Strudziński, Gianmaria Fioriti, Judi Casagrande, Stefano Vacca,  
Luca Segatto, Davide De Piero, Andrea Penisto, Francesco Reffo

Hair:  
Alessandro Rebecchi, Alessandro Squarza, Giovanni Iovino, Gianluca Grechi,  
Mimmo Di Maggio, Paolo Soffiatti, Team Tecnico Medavita

Make-up:  
Mary Cesardi, Anna Maria Negri, Michiko Ikeda, Filippo Ferrari,  
Yuka Nishi, Miu Iguchi

Stylist:  
Marzia Fossati, Amelianna Loiacono

LOTION  
CONCENTRÉE:  
13 ATTIVI VEGETALI  
DI ESTREMA  
VITALITÀ  
E POTENZA.  
UN CONCENTRATO  
DI NATURA  
CHE DÀ VITA  
AI CAPELLI.



**MEDAVITA**

UNA  
STORIA  
DI AMORE  
PER I  
CAPELLI.  
UNA  
STORIA  
DI AMORE  
PER  
LA  
NATURA.  
UNA  
STORIA  
VERA.

8 058956 946158



P00117 - Pubblicazione di settembre 2024



**MEDAVITA**